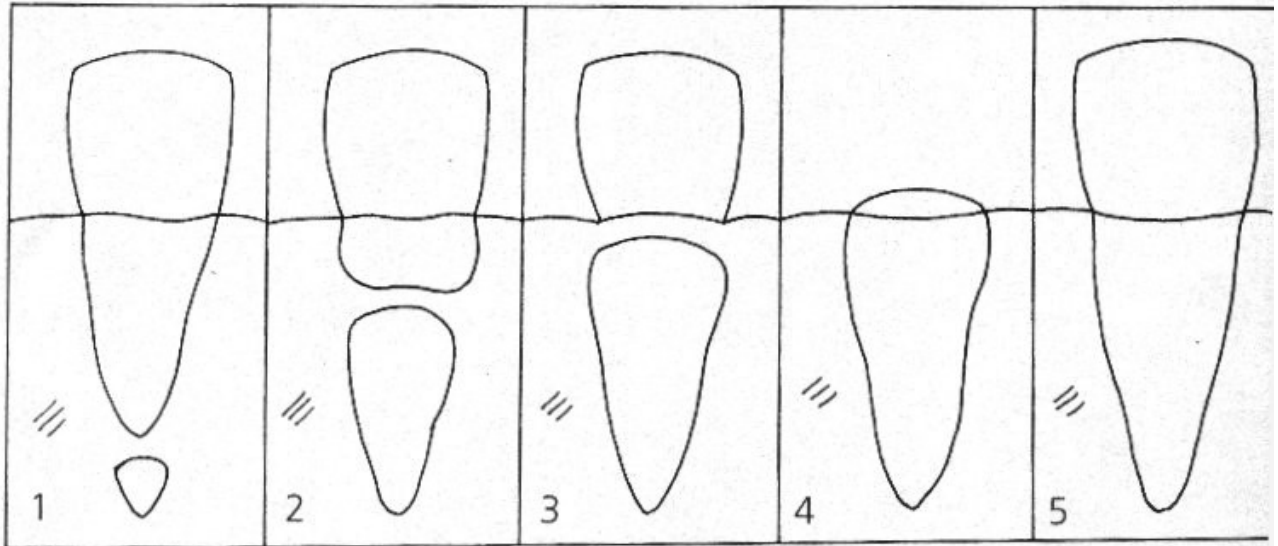


Un bébé naît sans dent.

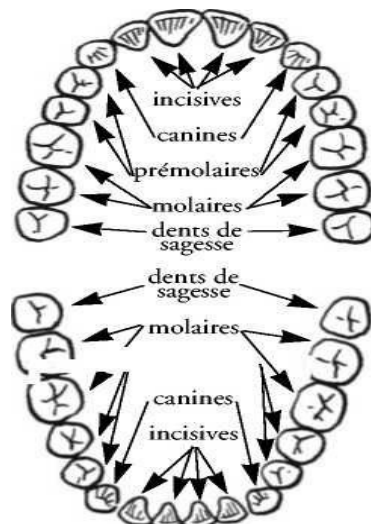
20 dents de lait poussent peu à peu dans la bouche de l'enfant et tombent ensuite progressivement à partir de 6 ou 7 ans.



Colorie en rouge la dent de lait.

Colorie en bleu la dent qui pousse (la dent définitive).

Les dents de lait sont remplacées par les dents définitives. Il faut en prendre soin car on les gardera jusqu'à ce qu'on devienne papi ou mamie. Un adulte qui a toutes ses dents en possède 32 : 8 incisives, 4 canines, 8 prémolaires et 12 molaires (dont 4 dents de sagesse).



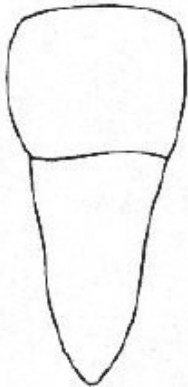

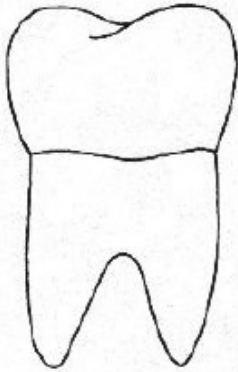



Nos dents servent à manger mais aussi à parler, chanter et sourire.

Les dents servent à :



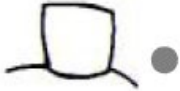


- Sourire
- Chanter
- Manger
- Parler

Les dents coupent, déchirent et écrasent les aliments.

Les incisives	Les canines	Les molaires
		
		
<p>Ce sont les dents de devant. Il y en a 4 en haut et 4 en bas. Elles servent à couper.</p>	<p>Ce sont les petites dents pointues sur les côtés. Il y en a 4 en tout : 2 en haut et 2 en bas. Elles servent à arracher.</p>	<p>Ce sont les grosses dents du fond. Elles servent à écraser, à broyer les aliments.</p>

# Extrait de hygiene-educ.com (Institut Pasteur)

Relie comme il convient.

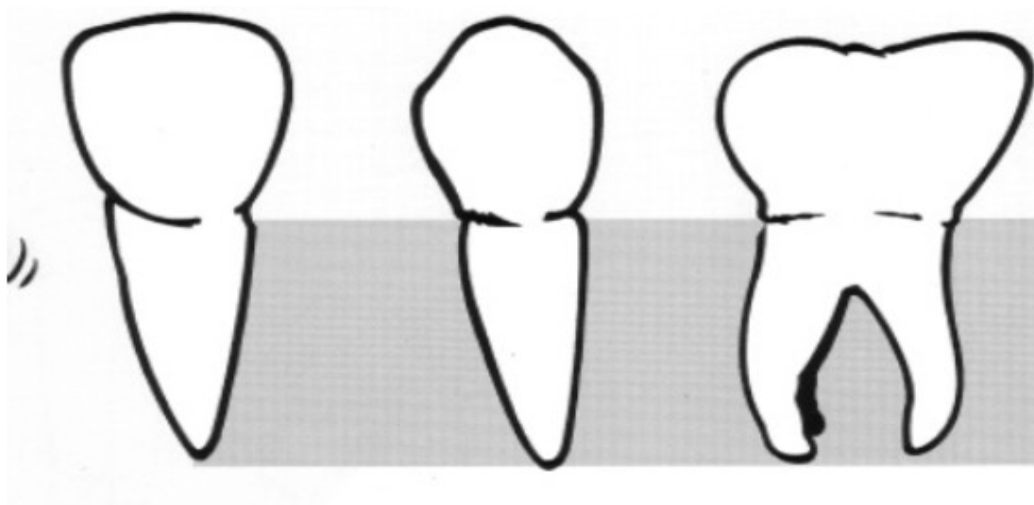
Dent coupante	→		● 12 <b>molaires</b> . Elles sont à l'arrière de ma bouche.
Dent pointue	→		● 8 <b>incisives</b> . Elles sont à l'avant de ma bouche.
Dent broyeuse	→		● 4 <b>canines</b> . Elles sont sur le côté de ma bouche.

Nous avons deux mâchoires : la mâchoire supérieure (en haut) et la mâchoire inférieure (en bas).

La dent, accrochée dans la mâchoire, est composée de 2 parties :

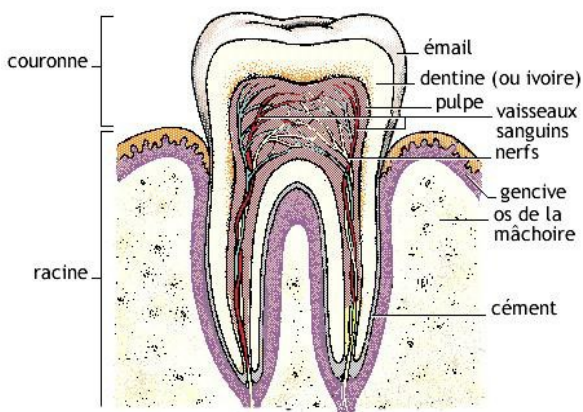
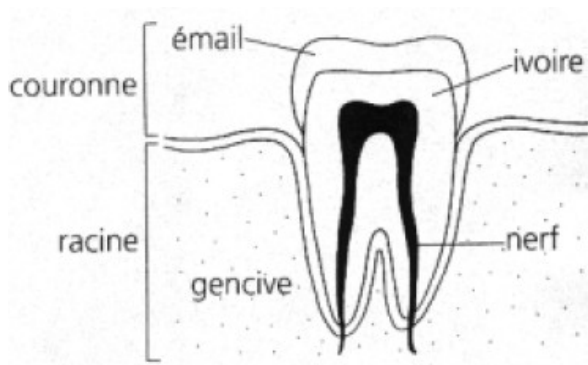
- une partie visible, que l'on voit : la couronne
- une partie invisible, que l'on ne voit pas, cachée dans la gencive : la racine.

Colorie en rose la partie de la dent qui fait partie de la racine. Note sous chaque dent son nom.



La dent est composée d'émail, d'ivoire et contient un nerf par racine. Le nerf ressent le chaud, le froid et la douleur.

La pulpe dentaire est la partie vivante de la dent, on y trouve des petits vaisseaux sanguins.



Les amis des dents sont :

- le fluor
- une brosse à dents adaptée à l'utilisateur, fréquemment changée (tous les 3 mois) et jamais prêtée
- le dentiste



dessins du CD de Marianne Parmentier

Les ennemis des dents sont les bactéries.

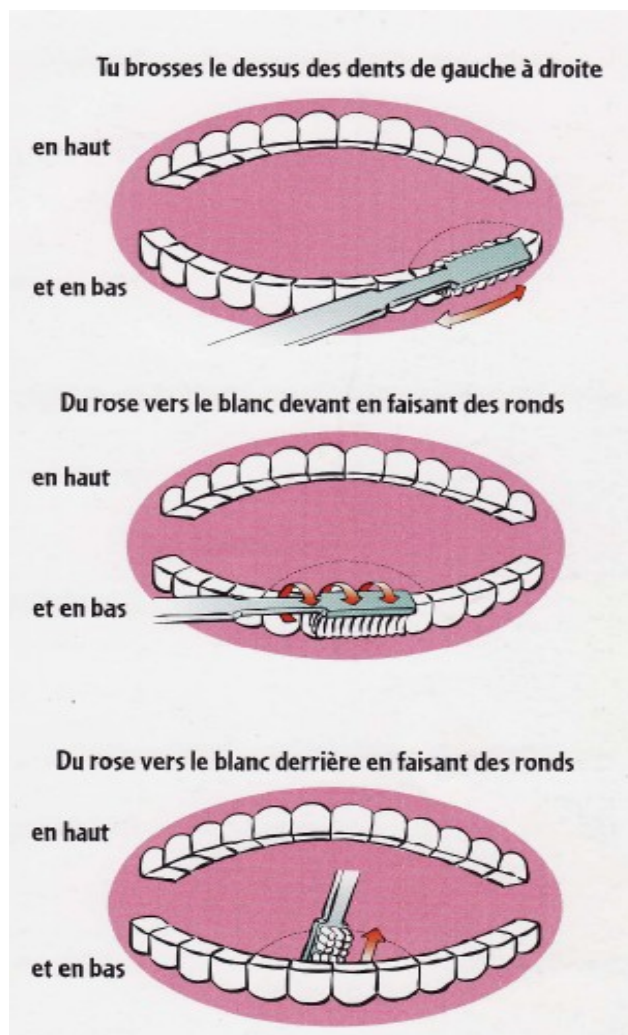
Les bactéries se nourrissent des sucres restés sur les dents.

Elles transforment ces sucres en acides et creusent des trous dans la dent. Un trou dans la dent se nomme une carie.



Il faut donc se brosser soigneusement les dents après chaque repas et se rendre chez le dentiste deux fois par an.

Le brossage des dents doit durer 3 minutes si possible 3 fois par jour.



Extrait de Signaline