

Le hanneton



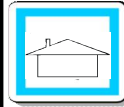
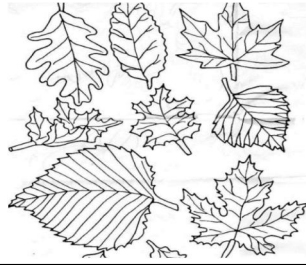
Il mange :



LARVE : des racines

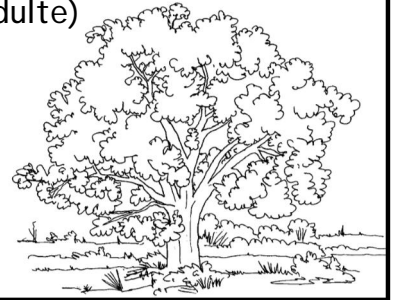


ADULTE :
des feuilles



La hanneton vit :

- dans la terre (larve);
- sur les arbres (adulte)

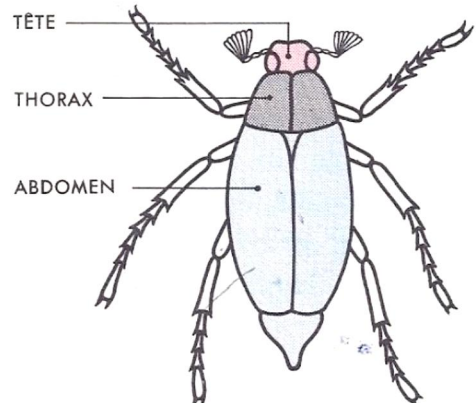
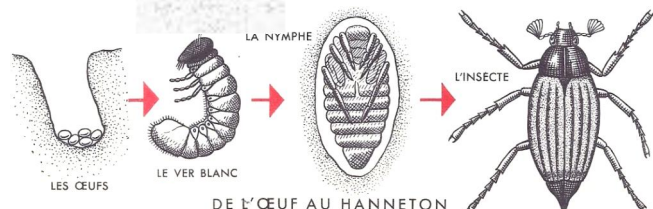


Je suis un Insecte car :

- mon corps est divisé en 3 parties (tête, thorax, abdomen);
- j'ai 6 pattes ;
- je suis invertébré : je n'ai pas de squelettes ;



La femelle creuse un trou de 10 à 20 cm dans le sol pour pondre ses œufs.



LES TROIS PARTIES DU CORPS DU HANNETON

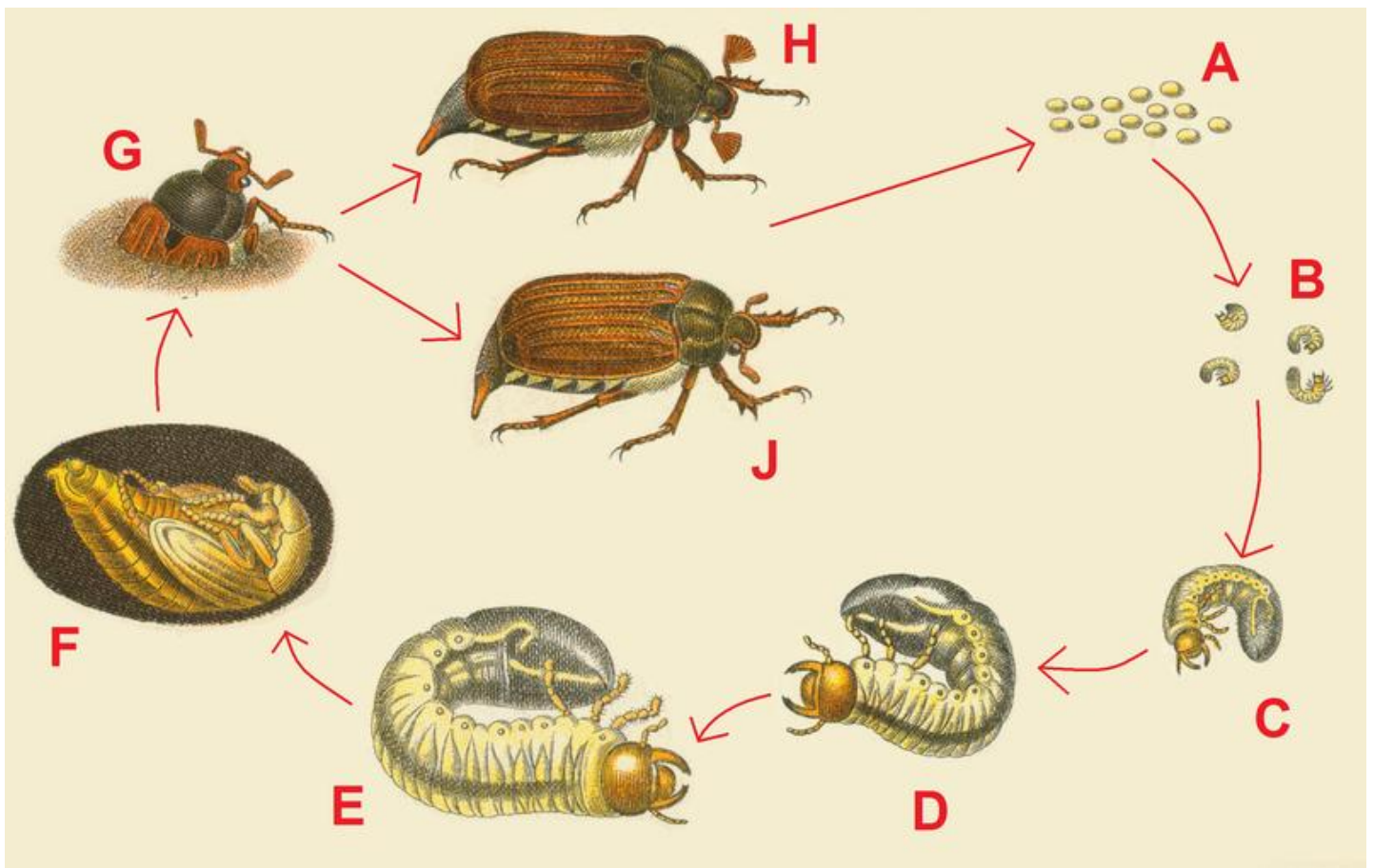


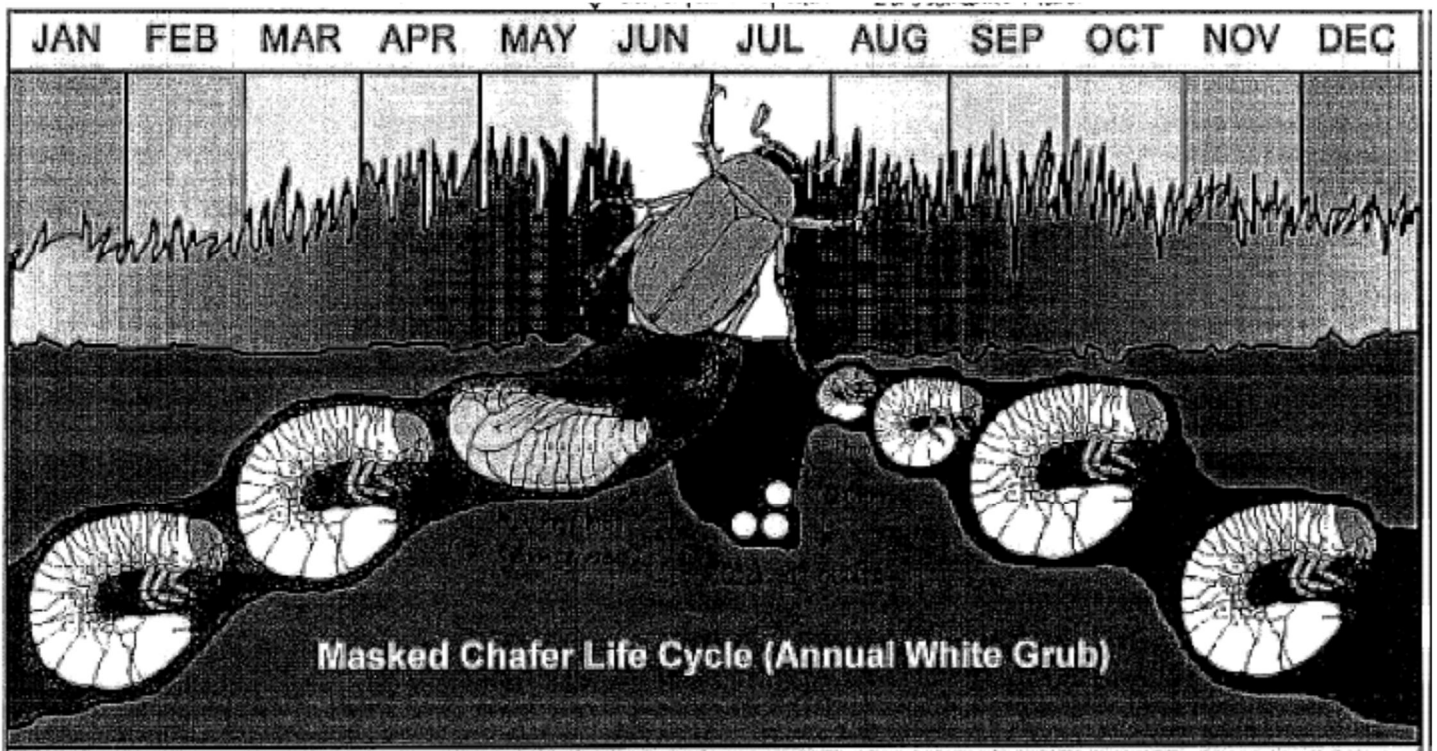
Les petits naissent de l'œuf (A).

Dans la première étape de vie, ils sont des larves et se développent peu à peu (B, C, D, E).

Au bout de trois ans, ils se muent en chrysalide (F) et passent deux mois dans cet état.

Ils se métamorphosent ensuite et atteignent leur forme définitive d'adulte (G, H), ce qui leur permet de sortir de terre et de s'envoler au printemps.

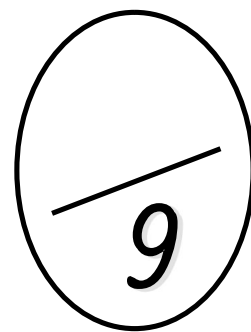




CYCLE DE VIE DU HANNETON EUROPÉEN

1. Les larves hibernent enfouies dans la terre.
2. Tôt au printemps, les larves remontent près de la surface et se nourrissent des racines des graminées de la pelouse
3. Vers la fin du mois de mai, les larves se transforment en nymphes. À cette étape, elles ne causent plus de dommages à la pelouse.
4. Les hannetons adultes émergent du sol et vont se reproduire dans les arbres.
5. Les femelles creusent un trou d'environ 10 cm de profondeur dans la pelouse et y pondent leurs œufs. Elles choisissent préférentiellement les pelouses courtes.
6. Deux à trois semaines après la ponte, les œufs éclosent et les petites larves commencent à s'alimenter. C'est à ce moment que les larves sont le plus vulnérables.
7. La taille et la résistance des larves augmentent au fur et à mesure qu'elles se nourrissent.
8. Avec l'arrivée du froid, les larves s'enfouissent dans le sol pour y passer l'hiver.

BREVET : Eveil scientifique
Le hanneton



Vrai ou faux

1. Le hanneton mange des insectes.
2. Le hanneton a 6 pattes.
3. Le hanneton adulte vit dans la terre et mange des racines.
4. La larve du hanneton vit durant 3 ans dans la terre.
5. Le hanneton est un invertébré, il n'a pas de squelette.

Range dans l'ordre les étapes de la vie du Hanneton.

