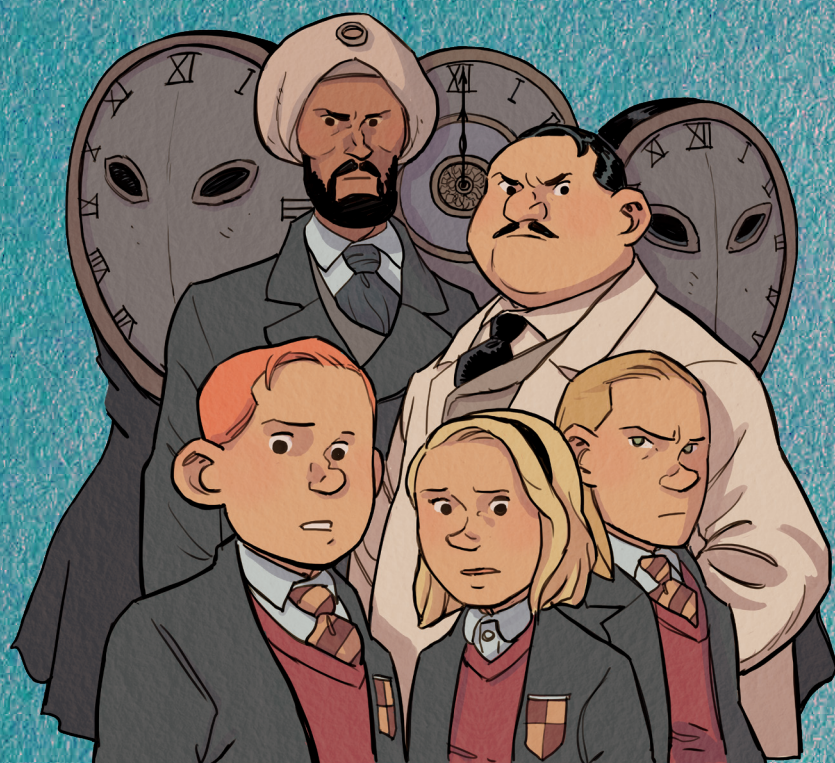
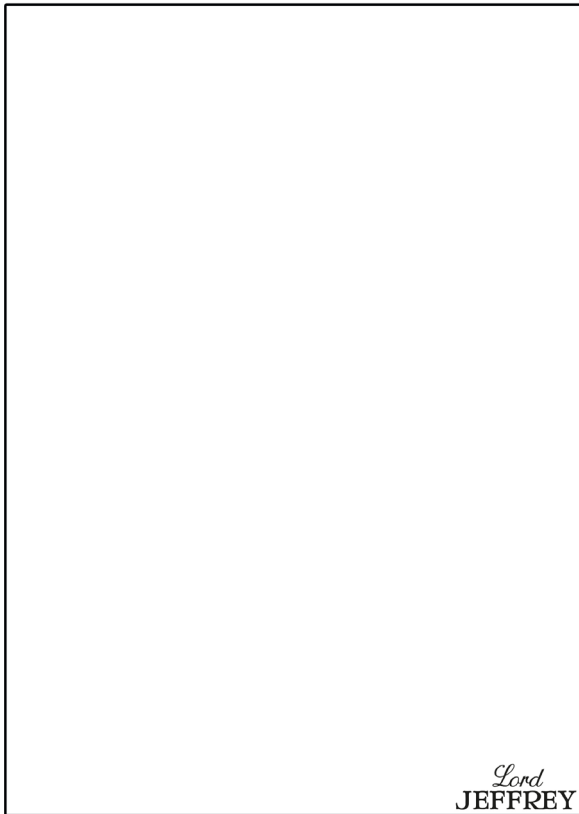


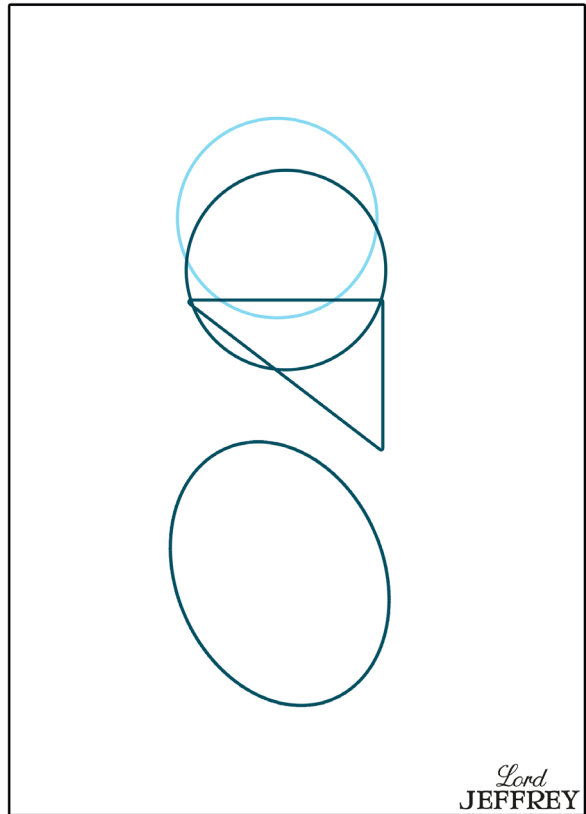
J'APPRENDS À DESSINER SHERLOCK HOLMES



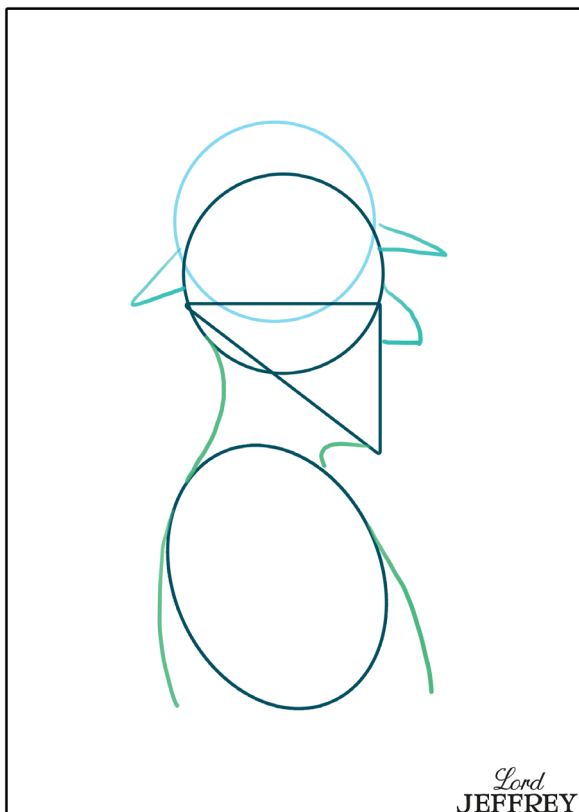
Étape 1



Étape 2



Étape 3



Étape 4



Étape 5



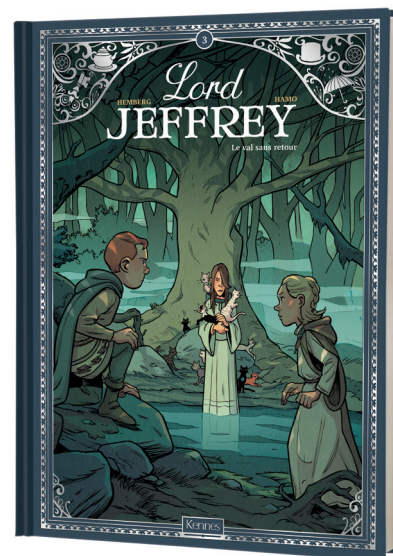
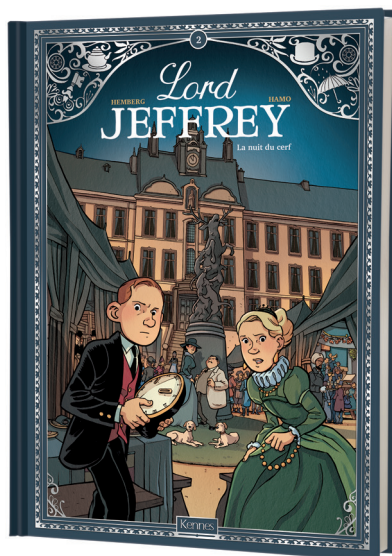
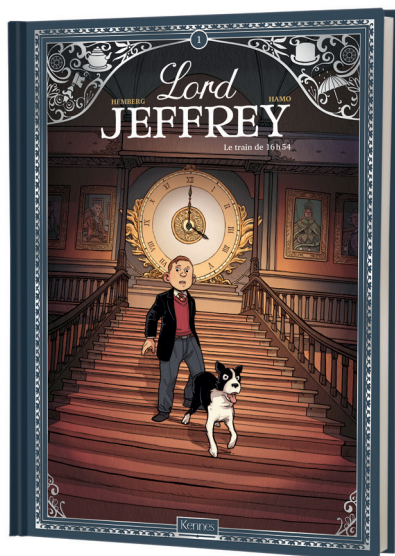
Étape 6



Lien du tuto : https://www.facebook.com/watch/live/?v=1192696437812511&ref=watch_permalink

D'où vient ce personnage ?

De la série de BD "Lord Jeffrey" de Joël Hemberg et Hamo.



Le pitch

Édimbourg, 1958. Pour Scotland Yard, la disparition de David Archer n'a rien d'inquiétant. Après quatre mois d'absence, tout laisse penser qu'il a volontairement quitté le domicile familial pour refaire sa vie à Londres. L'affaire est classée sans suite. Mais pour Jeffrey, son fils de 13 ans, la police fait fausse route. Son père lui avait promis de revenir à temps pour assister à l'entrée en ville de la Reine et il n'a jamais manqué à sa parole. S'il n'est pas revenu, c'est qu'il lui est arrivé quelque chose. D'ailleurs, il se souvient que la veille de son départ, son père avait évoqué une mission mystérieuse. Et si c'était un agent secret? Et s'il était retenu en otage quelque part? C'est décidé, puisqu'il ne peut pas compter sur les adultes, il mènera sa propre enquête accompagné de son chien Sherlock

Les auteurs

Le scénariste
Joël Hemberg

Le dessinateur
Hamo



Fiche
Pédagogique
disponible

Une fiche pédagogique est disponible gratuitement sur notre site dans la rubrique "enseignants"