

LIS cet article et **RÉPONDS** aux questions des pages suivantes.



LES JEUX OLYMPIQUES D'HIVER



L'HISTOIRE DES JEUX D'HIVER

Les Jeux Olympiques d'hiver est un événement sportif international organisé tous les quatre ans. La toute première édition a eu lieu en France dans la célèbre station de ski de Chamonix en 1924.

Parmi les premiers sports qui y étaient présents, nous retrouvons des épreuves telles que le ski de fond, le patinage artistique et de vitesse, le hockey sur glace, le combiné nordique, le saut à ski, le bobsleigh, le curling et la patrouille militaire.

En 1940 et 1944, les Jeux Olympiques n'ont malheureusement pas pu avoir lieu en raison de la Seconde Guerre mondiale ! Ce n'est qu'en 1948 qu'ils ont pu reprendre pour être à nouveau organisés tous les 4 ans.

Jusqu'en 1992, les Jeux d'hiver se tenaient la même année que les Jeux d'été, mais depuis cette année-là, ce n'est plus le cas.

En terme de sport, les Jeux d'hiver évoluent depuis leur création. De nouvelles disciplines voient le jour et sont ajoutées. Certaines d'entre elles, telles que le ski alpin, le biathlon, la luge, le patinage de vitesse sur piste courte, le ski acrobatique et le snowboard, gagnent même une place permanente dans le programme olympique et leurs épreuves se multiplient.

En ce qui concerne leur géolocalisation, depuis 1924, les Jeux ont été tenus sur trois continents, mais jamais dans l'hémisphère sud ! Les États-Unis les ont accueillis quatre fois contre trois pour la France à trois tandis que l'Autriche, le Canada, l'Italie, le Japon, la Norvège et la Suisse ne les ont organisés qu'à deux reprises.

En 2014, Sotchi était la première ville russe à accueillir les Jeux d'hiver !

UN BEAU PALMARES

La Norvège est le pays qui totalise le plus de médailles aux Jeux d'hiver, battant même son record en 2018 avec 39 podiums et 14 titres, pour totaliser 368 médailles dont 132 en or. Ses athlètes, Marit Bjørgen en ski de fond et Ole Einar Bjørndalen en biathlon sont les plus couronnés de tous, avec respectivement 15 et 13 médailles, et huit titres chacun.

LES JEUX D'HIVER 2022

Pour la 24^e édition, les Jeux d'hiver 2022 auront lieu en Chine, plus particulièrement dans la capitale chinoise « Pékin ».

Ils débiteront le 4 février et se clôtureront le 20 du même mois avec pas moins de 15 disciplines au programme. Il y aura 109 épreuves au total dont 7 nouvelles introduites à Pékin ! 52 seront masculines et 46 féminines. Les différentes disciplines présentes sont le biathlon, bobsleigh, combiné nordique, curling, hockey sur glace, luge, patinage artistique, patinage de vitesse, saut à ski, patinage de vitesse sur piste courte, skeleton, ski acrobatique, ski alpin, ski de fond, et le snowboard.

MAIS POURQUOI AVOIR CHOISI LA CHINE ?

Le choix de l'hôte a eu lieu le 31 juillet 2015 à Kuala Lumpur (Malaisie). Le comité international olympique devait voter entre deux villes candidates. Pékin (Chine) qui a récolté 44 voix contre Almaty (Kazakhstan) avec 40 voix.

Située en Asie du Sud-Est le long de l'Océan Pacifique, la Chine est le 3^e plus grand pays au monde après la Russie et le Canada.

Sa superficie est de 9,60 millions de km² avec des côtes longues de 18 000 km. Elle compte plus de 1,4 milliard d'habitants. Sa monnaie officielle est le Yuan et on y parle le chinois mandarin. C'est d'ailleurs une des six langues officielles de l'ONU.

Pour les Jeux hivernaux de 2026 les votes ont déjà eu lieu, c'est en Italie à Milan et Cortina d'Ampezzo qu'il se tiendront.

LE CHOIX DE LA MASCOTTE

Dans chaque édition, les mascottes olympiques prennent une place très importante. Elles sont les ambassadeurs des Jeux Olympiques et Paralympiques. Elles incarnent l'esprit des Jeux et jouent un rôle essentiel dans l'accueil des athlètes et des visiteurs des Jeux. Les mascottes sont un élément incontournable des Jeux depuis 1968.

Elles ont pour mission d'incarner l'esprit olympique, de diffuser les valeurs véhiculées par chaque édition des Jeux, de promouvoir l'histoire et la culture de la ville hôte, et de donner une atmosphère festive à l'événement.

Pour les Jeux Olympiques 2022, La Chine a choisi que ce serait le panda géant « **Bing Dwen Dwen** » qui serait la mascotte officielle. En mandarin, « **Bing** » signifie la glace et symbolise la pureté ainsi que la force. Quant à « **Dwen dwen** » cela représente l'enfance. Cette mascotte incarne donc la force et la volonté des athlètes. Elle aidera à la promotion de l'esprit olympique.

LES POLÉMIQUES AUTOUR DES JEUX DE PÉKIN

Le manque de neige fut un point d'attention ! Dès le choix de la capitale chinoise pour accueillir ces Jeux, plusieurs voix se sont élevées pour critiquer la distance entre les lieux de compétition sachant qu'il n'y a aucune montagne à proximité de Pékin. En effet, les épreuves de ski de fond ont lieu à plus de 200 km du village olympique. Par ailleurs, à Yanqing, où doit se dérouler le ski alpin, il tombe en moyenne cinq centimètres de neige par an.

Le comité d'organisation a donc dû construire un réseau de neige de culture enterré pour pouvoir garantir la tenue des compétitions.

Cette problématique n'est cependant pas une nouveauté car, à l'occasion des précédentes éditions, plusieurs domaines olympiques y avaient massivement recours comme à Sotchi ou PyeongChang. L'enneigement artificiel a débuté à la mi-décembre 2021, le tout sous un processus strict qui prend en compte la protection de l'environnement.

De plus, pour dénoncer la situation des droits humains dans le pays, un appel à boycott diplomatique a été lancé ! Ces appels se sont multipliés dans plusieurs pays, mais se sont les États-Unis, qui ont été les premiers à prendre la décision, le 6 décembre 2021, de ne pas envoyer de représentant diplomatique en Chine. La Maison Blanche avait expliqué ce choix en raison du « génocide et des crimes contre l'humanité en cours à Xinjiang ». Ce boycott est sans impact direct pour les athlètes, qui pourront défendre leurs chances lors de la compétition.

Le Royaume-Uni, l'Australie, le Canada, la Nouvelle-Zélande et la Lituanie ont, dans la foulée, annoncé qu'ils n'enverraient pas non plus de représentant diplomatique en Chine. Organisateur des Jeux olympiques d'été l'an passé, le Japon a aussi renoncé à envoyer des membres de son gouvernement à Pékin. « Il est important que les valeurs communes partagées par la communauté internationale, telles que la liberté, les droits de l'Homme et l'État de droit, soient également respectées en Chine », avait expliqué le porte-parole du gouvernement japonais, Hirokazu Matsuno.

LA PLACE DE LA BELGIQUE

La Belgique enverra 19 athlètes auxquels s'ajoutent deux réservistes. Les athlètes belges seront engagés en biathlon, en bobsleigh, en Skeleton, ski alpin, ski de fond, snowboard, patinage artistique, patinage de vitesse et short-track. C'est Olav Spahl qui sera le chef de mission dans la capitale chinoise.



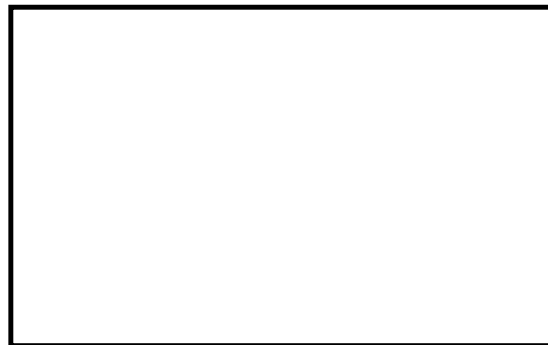
Les jeux olympiques 2022



1. **CHERCHE** les informations suivantes et **COMPLÈTE** le tableau.

Pays hôte	La Chine
Capitale	
Nombre d'habitants	
Monnaie locale	
Langue parlée	

2. **DESSINE** le drapeau de la Chine.



3. **RÉPONDS** aux différentes questions.

- ❖ À quel endroit ont eu lieu les premiers jeux olympiques d'hiver ?

- ❖ En quelle année ces jeux ont-ils eu lieu ? -----

- ❖ Nomme deux disciplines qui y étaient pratiquées.

- ❖ Pourquoi n'y a-t-il pas eu de jeux Olympiques en 1940 et en 1944 ?

❖ Quelle est la date d'ouverture des jeux Olympiques de 2022 ?

❖ Quand se termineront-ils ? -----

❖ Quel animal est la mascotte officielle des jeux Olympiques d'hiver 2022 ? -----

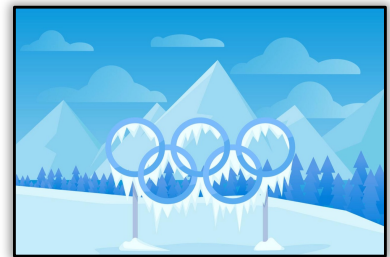
❖ Quelle est la mission des mascottes durant les jeux ?

❖ Que signifie « Bing Dwen Dwen » en mandarin ?

❖ Combien de sports différents seront pratiqués durant les jeux Olympiques de Pékin ? -----

❖ Cite deux sports présents aux jeux.

- -----
- -----



❖ Pour quelle(s) raison(s) des appels au boycott diplomatique en Chine, pour les jeux d'hiver, se sont multipliés dans plusieurs pays?

❖ Qui sera le chef de mission pour l'équipe belge dans la capitale chinoise ?

❖ Combien d'athlète(s) belge(s) partiront à Pékin ? -----

❖ Où auront lieu les prochains jeux Olympiques hivernaux de 2026 ?

4. **ENTOURE** vrai ou faux et **JUSTIFIE** si c'est faux.

Les Jeux hivernaux de 2026 se dérouleront à New York. -----	VRAI - FAUX
Les Jeux Olympiques ont été organisés sur 3 continents. -----	VRAI - FAUX
Les Jeux se sont déroulés 4 fois en France et 2 fois au Japon. -----	VRAI - FAUX
La Norvège est le pays qui totalise le plus de médailles aux Jeux d'été. -----	VRAI - FAUX
Les mascottes sont un élément incontournable des Jeux depuis 1965. -----	VRAI - FAUX
Cette année c'est 22 ^e fois que les jeux d'hiver ont lieu. -----	VRAI - FAUX
La Chine est le deuxième plus grand pays au monde. -----	VRAI - FAUX
L'appel au boycott aura un impact sur les athlètes qui se présenteront aux Jeux. -----	VRAI - FAUX

5. LIS la description que chaque athlète a donné pour le sport qu'il pratique. Cela t'aidera à replacer les différentes disciplines de la page suivante.



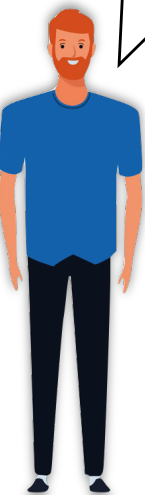
Le **skeleton** se pratique individuellement sur une planche ressemblant à la luge,, mais contrairement à la luge de course, le skeloneur se place sur son engin à plat ventre, la tête devant. L'objectif est de parcourir la piste le plus rapidement possible.



Le **patinage artistique** est une discipline qui se artistique qui se pratique sur la glace. Sur nos patins et dans une belle tenue, nous exécutons différentes figures techniques sous l'œil attentif du jury.



Le **hockey sur glace**, est un sport d'équipe se jouant sur une patinoire spécialement aménagée. L'objectif de chaque équipe est de marquer des buts en envoyant un disque de caoutchouc vulcanisé, appelé palet, à l'intérieur du but adverse à l'aide de sa crosse.



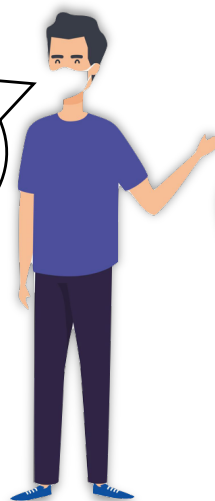
Le **bobsleigh** est un sport d'hiver dans lequel des équipes de deux ou quatre bobeurs, assis en file, effectuent des courses chronométrées à bord d'un engin caréné glissant sur une étroite et sinueuse piste glacée en pente.



Le **biathlon**, est une épreuve sportive combinant deux disciplines. Par coutume, quand on parle du biathlon, on évoque ce sport d'hiver qui associe le ski de fond au tir à la carabine.



Le **curling** est un sport de précision pratiqué sur la glace avec des pierres en granite, taillées et polies selon un gabarit international. Le but est de placer les pierres le plus près possible d'une cible circulaire dessinée sur la glace, appelée la maison.



La **luge de course**, est un sport où le lugeur dévale une piste en position allongée les pieds en avant.



Le **snowboard** est un sport de glisse sur neige.. L'équipement se compose d'une planche de snowboard, d'une paire de fixations dont il existe plusieurs types, et d'une paire de bottes adaptées. La position sur la planche est proche de celle du skateur : de profil, les pieds posés sur une ligne en travers de la planche, l'un derrière l'autre.

6. ÉCRIS le nom de la discipline en dessous de l'image qui convient.

Skeleton - luge - patinage artistique - snowboard - bobsleigh - hockey sur glace - curling - biathlon.



1) _____



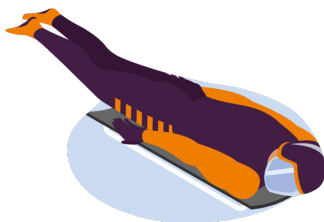
2) _____



3) _____



4) _____



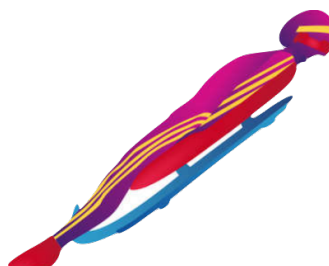
5) _____



6) _____



7) _____



8) _____



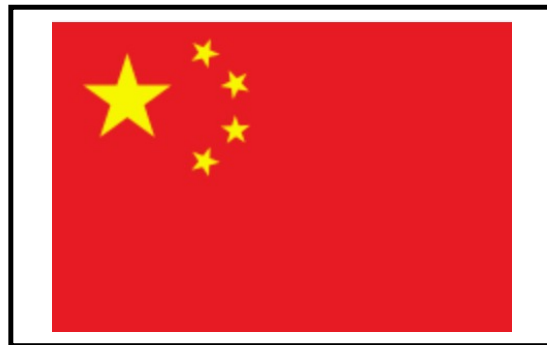
Les jeux olympiques 2022



1. **CHERCHE** les informations suivantes et **COMPLÈTE** le tableau.

Pays hôte	La Chine
Capitale	Pékin
Nombre d'habitants	1,4 milliard
Monnaie locale	Le Yuan
Langue parlée	Le mandarin

2. **DESSINE** le drapeau de la Chine.



3. **RÉPONDS** aux différentes questions.

❖ À quel endroit ont eu lieu les premiers jeux olympiques d'hiver ?

À Chamonix en France.

❖ En quelle année ces jeux ont-ils eu lieu ? En 1924.

❖ Nomme deux disciplines qui y étaient pratiquées.

Les premiers sports étaient le ski de fond, le patinage artistique et de vitesse, le hockey sur glace, le combiné nordique, le saut à ski, le bobsleigh, le curling et la patrouille militaire.

❖ Pourquoi n'y a-t-il pas eu de jeux Olympiques en 1940 et en 1944 ?

À cause de la guerre !

❖ Quelle est la date d'ouverture des jeux Olympiques de 2022 ?

Le 4 février 2022.

❖ Quand se termineront-ils ? Le 20 février 2022.

❖ Quel animal est la mascotte officielle des jeux Olympiques d'hiver 2022 ? Un panda.

❖ Quelle est la mission des mascottes durant les jeux ?

Les mascottes olympiques sont les ambassadeurs des Jeux Olympiques et Paralympiques. Elles incarnent l'esprit des Jeux et jouent un rôle essentiel dans l'accueil des athlètes et des visiteurs des Jeux. Les mascottes sont un élément incontournable des Jeux depuis 1968.

Elles ont pour mission d'incarner l'esprit olympique, de diffuser les valeurs véhiculées par chaque édition des Jeux, de promouvoir l'histoire et la culture de la ville hôte, et de donner une atmosphère festive à l'événement.

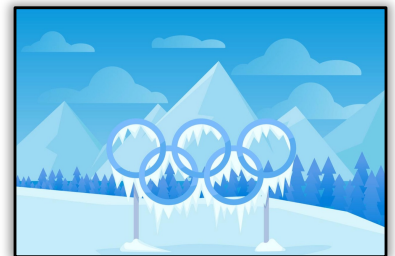
❖ Que signifie « Bing Dwen Dwen » en mandarin ?

« Bing » signifie la *glace* et symbolise également la *pureté* et la *force*, quand « Dwen Dwen » représente les *enfants*. Cette mascotte incarne la force et la volonté des athlètes, et aidera à la promotion de l'esprit olympique.

❖ Combien de sports différents seront pratiqués durant les jeux Olympiques de Pékin ? 15

❖ Cite deux sports présents aux jeux.

15 : Biathlon, bobsleigh, combiné nordique, curling, hockey sur glace, luge, patinage artistique, patinage de vitesse, saut à ski, patinage de vitesse sur piste courte, skeleton, ski acrobatique, ski alpin, ski de fond, snowboard



❖ Pour quelle(s) raison(s) des appels au boycott diplomatique en Chine,

En raison du « génocide et des crimes contre l'humanité en cours à Xinjiang » ainsi que le non respect de la liberté, des droits de l'Homme et de l'État de droit.

- ❖ Qui sera le chef de mission pour l'équipe belge dans la capitale chinoise ?
Olav Spahl sera le chef de mission dans la capitale chinoise.
- ❖ Combien d'athlète(s) belge(s) partiront à Pékin ? 19
- ❖ Où auront lieu les prochains jeux Olympiques hivernaux de 2026 ?
À Milan et Cortina d'Ampezzo en Italie.

4. **ENTOURE** vrai ou faux et **JUSTIFIE** si c'est faux.

Les Jeux hivernaux de 2026 se dérouleront à New York. <u>Ils auront lieu en Italie.</u>	VRAI - FAUX
Les Jeux Olympiques ont été organisés sur 3 continents. -----	VRAI - FAUX
Les Jeux se sont déroulés 4 fois en France et 2 fois au Japon. <u>3 fois en France et 2 au Japon.</u>	VRAI - FAUX
La Norvège est le pays qui totalise le plus de médailles aux Jeux d'été. -----	VRAI - FAUX
Les mascottes sont un élément incontournable des Jeux depuis 1965. <u>Depuis 1968.</u>	VRAI - FAUX
Cette année c'est 22 ^e fois que les jeux d'hiver ont lieu. <u>C'est la 24^e fois.</u>	VRAI - FAUX
La Chine est le deuxième plus grand pays au monde. <u>C'est le troisième plus grand pays au monde.</u>	VRAI - FAUX
L'appel au boycott aura un impact sur les athlètes qui se présenteront aux Jeux. <u>Il n'aura aucun impact sur les athlètes.</u>	VRAI - FAUX

6. ÉCRIS le nom de la discipline en dessous de l'image qui convient.

Skeleton - luge - patinage artistique - snowboard - bobsleigh - hockey sur glace - curling - biathlon.



1) Patinage artistique



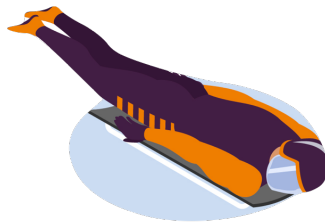
2) Snowboard



3) Hockey sur glace



4) Curling



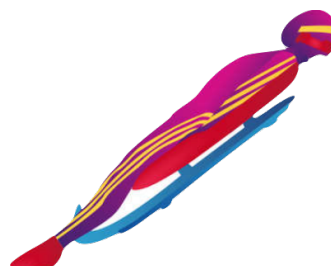
5) Skeleton



6) Biathlon



7) Bobsleigh



8) Luge