

L'orateur ou l'oratrice



Ses atouts

- Une bonne mémoire
- Le sens du spectacle
- Son aisance à l'oral



Ses outils

- Sa voix (claire et audible)
- Les notes de l'écrivain ou écrivaine sur lesquelles il ou elle s'appuie

L'orateur ou l'oratrice est le porte-parole du groupe. Il ou elle doit présenter le travail à la classe en fin de séance, en se rendant audible par une voix forte et claire.

S'il y a un problème dans le groupe c'est elle ou lui qui doit le notifier à l'enseignant•e.



L'ingénieur•e du son



Ses atouts

- Une bonne ouïe
- Une autorité naturelle



Ses outils

- Ses oreilles
- Sa voix (pour se faire entendre)
- La carte de parole (lors des débats)

L'ingénieur•e du son est responsable du niveau sonore de son groupe. Lorsqu'il ou elle perçoit que le niveau est trop élevé, elle ou il incite son groupe à parler moins fort.

Lorsque les groupes à côté font trop de bruit, l'ingénieur•e du son peut se rendre dans le groupe voisin et demander de parler moins fort.



L'âme du temps



Ses atouts

- Une capacité d'organisation hors du commun
- Son sens de l'organisation et des priorités



Ses outils

- L'horloge de la classe
- Une montre

L'âme du temps a la responsabilité de faire en sorte que son équipe termine les tâches dans le délai imparti. Elle surveille l'heure et rappelle les échéances. Elle travaille en concertation et coopération avec l'écrivain•e.

Elle organise le temps en fonction des consignes et fixe les priorités. Elle organise le timing et doit assurer que le travail demandé est terminé dans les temps.



L'écrivain•e



Ses atouts

- Sa jolie écriture
- Sa rapidité et son efficacité
- Sa bonne orthographe
- Ses poignets et ses doigts musclés



Ses outils

- Papier ou ordinateur
- Ses stylos de couleur
- Une infinie réserve d'encre

Le rôle de l'écrivain•e est de noter toutes les informations validées par l'ensemble de l'équipe. Il ou elle doit organiser les informations pour que le rendu soit clair et ordonné, soigner son style, et son écriture.

L'écrivain•e est donc responsable de la trace écrite des échanges de l'équipe. Il ou elle peut être secondé•e par un autre membre de l'équipe, mais c'est lui ou elle qui tient le stylo et gère la rédaction.



L'espion•ne-journaliste



Ses atouts

- Sa grande curiosité
- Son oreille attentive
- Sa discrétion
- Son sens de la synthèse

L'espion•ne-journaliste aime fourrer son nez partout! Il ou elle a le droit de se déplacer pour observer le travail des autres groupes. Il ou elle peut avoir accès une seule fois à l'ordinateur afin de vérifier si les informations sont véridiques.



Ses outils

- Un carnet de note
- Un accès à un ordinateur

L'espion•ne journaliste peut interviewer son enseignant•e.



Le ou la laborantin•e



Ses atouts

- Sa prudence
- Sa minutie
- Son organisation
- Son gout de la propreté

Le ou la laborantin•e se doit de faire de la propreté, du respect du matériel et du rangement sa priorité.

Il ou elle est celui ou celle qui vérifie que les membres de son groupe font attention au matériel à sa disposition.



Ses outils

- Tout le matériel à sa disposition.

Il ou elle est l'expert•e du protocole et de la sécurité.



Le joker



Ses atouts

- Sa solidarité
- Sa capacité à aider
- Son sérieux
- Sa capacité d'adaptation
- Sa sociabilité

Le joker se doit d'être sérieux car son rôle est très vaste et demande de la rigueur. En effet, il peut incarner n'importe quel rôle dans son groupe.

De plus, il a le droit d'aller de groupe en groupe pour apporter son aide, s'il est sûr d'avoir bien compris les consignes et le travail demandé.



Ses outils

- Son cerveau



L'ambulancier ou l'ambulancière



Ses atouts

- Son sérieux
- Sa capacité à écouter
- Son organisation
- Sa rigueur
- Sa bienveillance

L'ambulancier ou l'ambulancière obtient son rôle après avoir terminé son propre travail.

En effet, il ou elle doit aller au secours de ses camarades de classe qui ne parviennent pas à comprendre et/ou finir leurs exercices. Il ou elle doit être à l'écoute, patient•e et bienveillant•e pour aider, sans donner les réponses.



Ses outils

- Sa gentillesse
- Ses oreilles



Je suis l'orateur



Je suis l'oratrice



Je suis l'ingénieur du son



Je suis l'ingénieure du son



Je suis l'âme du temps



Je suis l'écrivain



Je suis l'écrivaine



Je suis l'espionne-journaliste



Je suis l'espion-journaliste



Je suis le laborantin



Je suis la laborantine



Je suis le joker



Je suis l'ambulancier



Je suis l'ambulancière



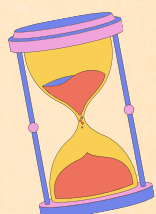
Chacun son rôle!



Orateur ou **oratrice**, tu es le ou la porte-parole du groupe.



Ingénieur ou **ingénieure du son**, tu veilles au niveau sonore de ton groupe et de la classe.



Âme du temps, tu surveilles l'heure et rappelles les échéances.



Écrivain ou **écrivaine**, tu notes toutes les informations validées par l'ensemble de l'équipe.



Espion ou **espionne-journaliste**, tu observes le travail de ton groupe et celui des autres, et tu vérifies les sources.



Laborantin ou **laborantine**, tu veilles à la propreté, à l'ordre et au respect du matériel.



Joker, tu incarnes n'importe quel rôle et tu aides tout élève de ton groupe ou d'un autre groupe, après avoir bien compris les consignes.



Ambulancier ou **ambulancière**, après avoir terminé ton travail, tu voles au secours de tes camarades qui peinent à comprendre.