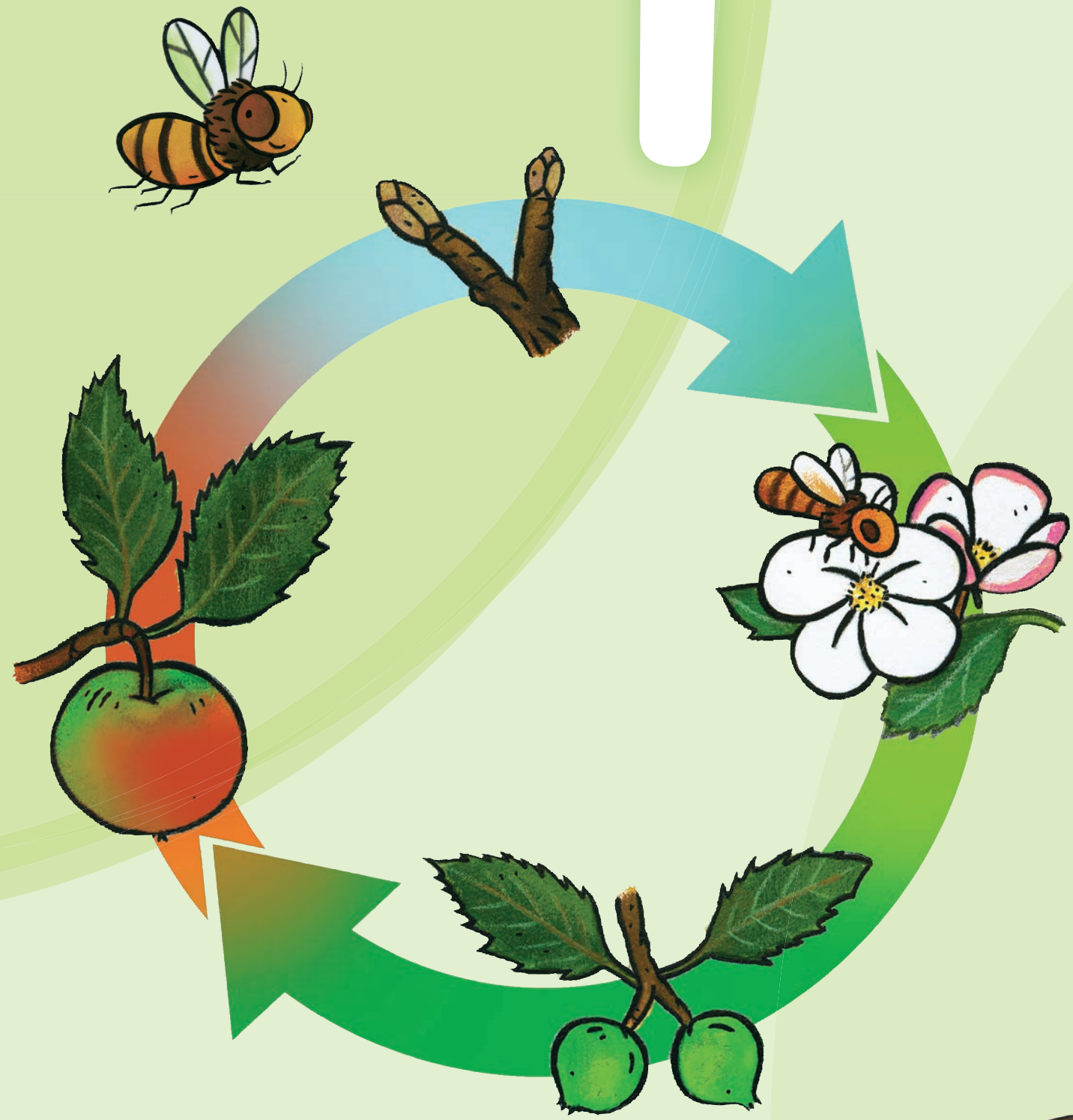


LA POMME



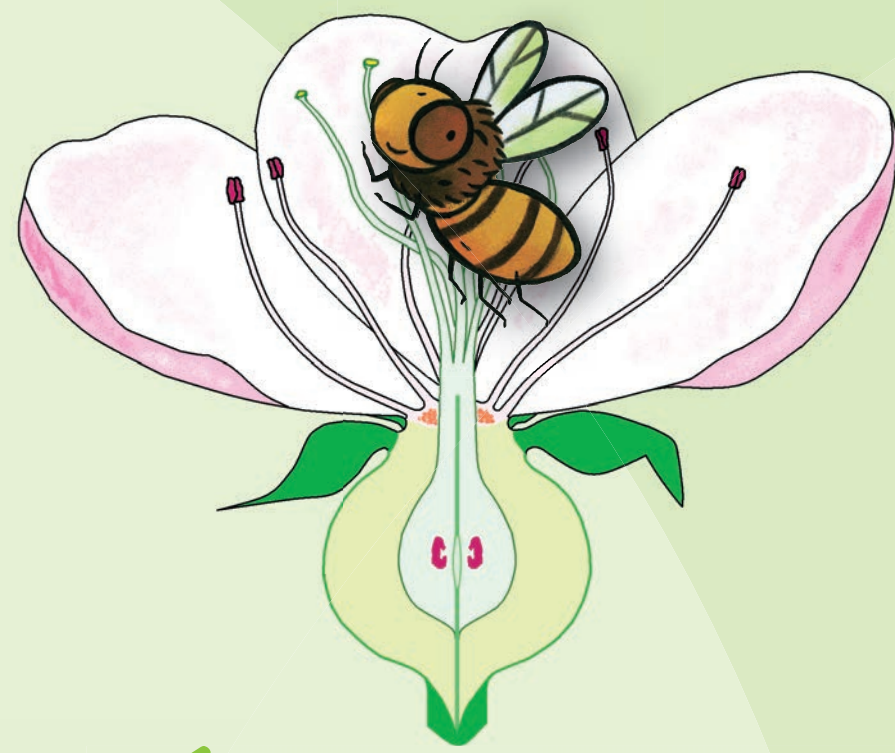
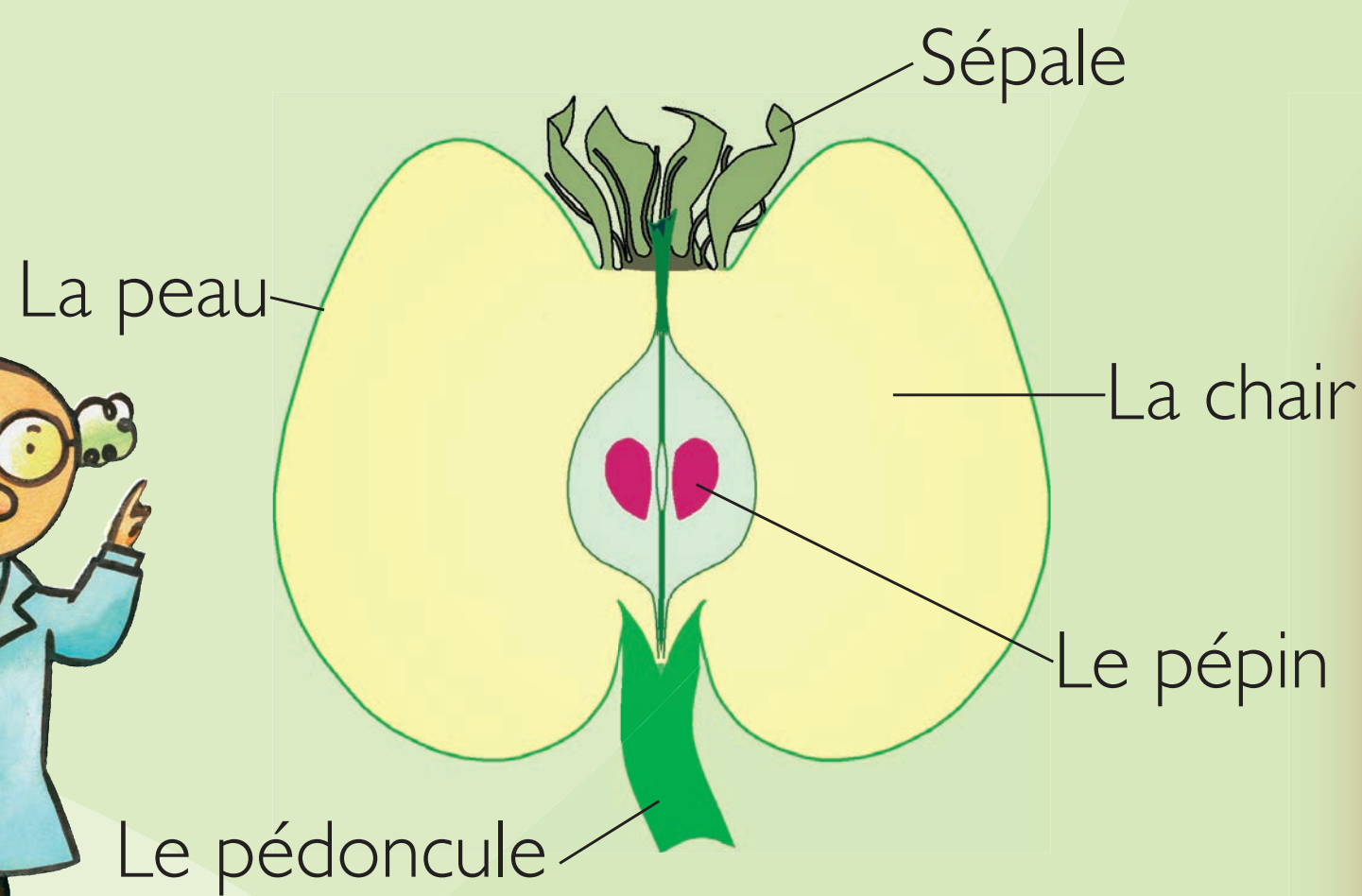
LE CYCLE DU POMMIER



Le pommier travaille toute l'année pour donner des fruits.

1. Après l'hiver, les bourgeons du pommier sont prêts à donner des fleurs.
2. Le printemps arrive et les bourgeons commencent à éclore!
3. En avril, les fleurs apparaissent. La fleur fécondée va donner naissance à un fruit qui va grossir de plus en plus.
4. Avec l'été, la partie de la pomme la plus exposée au soleil va se colorer plus que les autres.
5. La pomme va continuer à se développer jusqu'au début de l'automne où elle va être cueillie.
6. Le pommier va perdre ses feuilles et se préparer pour l'hiver.

LA COUPE D'UNE POMME



LA FÉCONDATION

Pour avoir un fruit, c'est comme pour un bébé: il faut un papa et une maman.

C'est le vent et les abeilles qui transportent le pollen (les graines mâles) jusqu'au fond de la fleur où se trouvent les organes femelles. Cela s'appelle la fécondation.



C'EST QUOI UN VERGER ?

Un verger est un terrain réservé à la culture d'arbres fruitiers.

Chez nous, on y trouve essentiellement des pommiers et des poiriers, répartis sur 1500 hectares.

99% de ces arbres sont des basses tiges qui facilitent les récoltes.

Dans les vergers, on trouve aussi des cerisiers, des pruniers, des reine-claudiers...

LA LUTTE INTÉGRÉE

C'est une façon de cultiver qui limite au maximum l'utilisation de pesticides en introduisant les coccinelles qui vont se nourrir d'organismes nuisibles (pucerons et chenilles).



QUELLES VARIÉTÉS EN WALLONIE ?



Boscoop



Elstar



Golden



Jonagold