

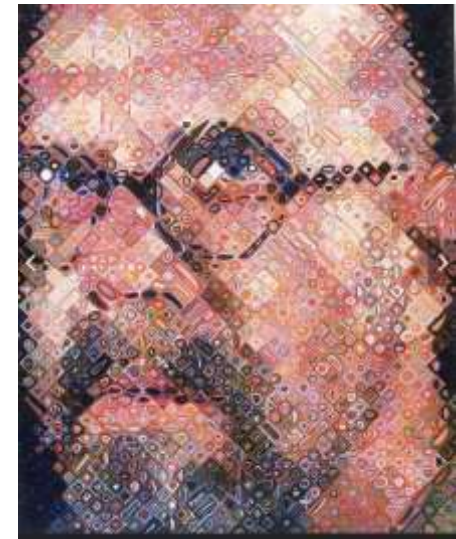


# Chuck Close

Né en 1940

Peintre et photographe américain

Il aime peindre des portraits gigantesques qu'il peint souvent au moyen d'une échelle. Il utilise la technique du quadrillage pour reproduire sa photo en grand. Le portrait est reproduit carré après carré pour obtenir des images gigantesques et très détaillées. De loin, on dirait une photo et de près on ne voit que de nombreuses taches ou des carrés colorés.





# Elisabeth Murray

1940-2007

Peintre, sculptrice et professeure américaine.

Elle crée des tableaux-objets en intégrant des formes, des éléments de BD ou issus du dessin animé. Cela donne une touche comique à l'œuvre.



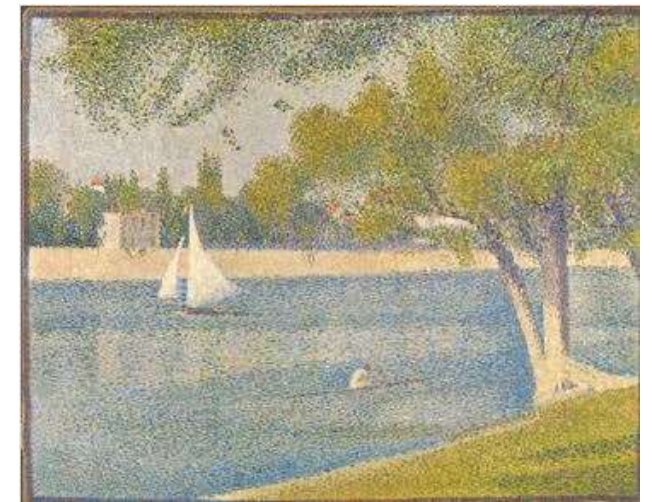


# Georges Seurat

1859-1891

Peintre et dessinateur français

Il utilise seulement des points de couleur jaune, rouge, bleue. Le mélange des points permet d'obtenir une illusion d'autres couleurs : c'est le pointillisme.





Jean-Joseph Sanfourche

1929 - 2010

Peintre, poète, dessinateur et sculpteur français

On retrouve souvent dans ses œuvres les mêmes petits bonshommes souriants aux gros yeux. Sa signature est intégrée dans ses œuvres. C'est une des particularités de sa peinture.





# René Magritte

1898-1967

Peintre belge du mouvement surréaliste. Il était également photographe, écrivain et poète.

Ses peintures jouent souvent sur le décalage entre un objet et sa représentation. Il a beaucoup utilisé les dégradés de bleus.





Sandra Liberyzweig

Née en 1960

Artiste canadienne.

Elle s'inspire des déesses, des animaux sacrés pour réaliser des peintures riches en graphismes et en couleurs.





# Yayoi Kusama

Née en 1929

Peintre et sculptrice japonaise appartenant au mouvement artistique « Pop Art ».

Elle est très connue pour son travail autour des pois. Elle utilise des ronds et des couleurs sur ses œuvres.





# Jean Dubuffet

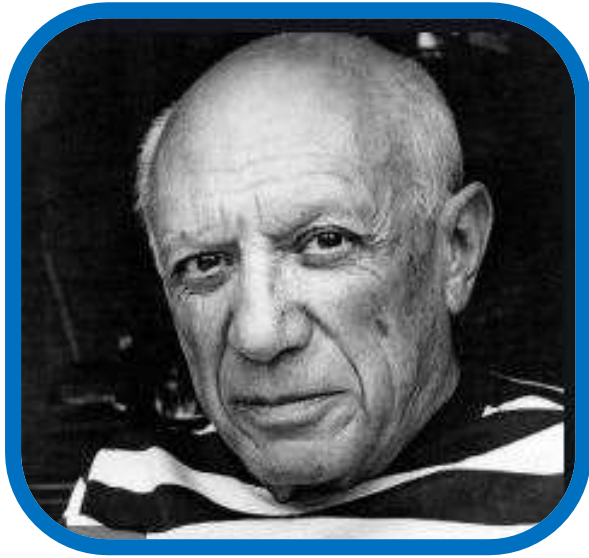
1901-1985

Peintre et sculpteur français.

Il utilisait en particulier la couleur blanche, rouge et bleue. La légende raconte que c'est en dessinant des formes au hasard alors qu'il téléphonait, qu'il aurait découvert cette façon de dessiner.





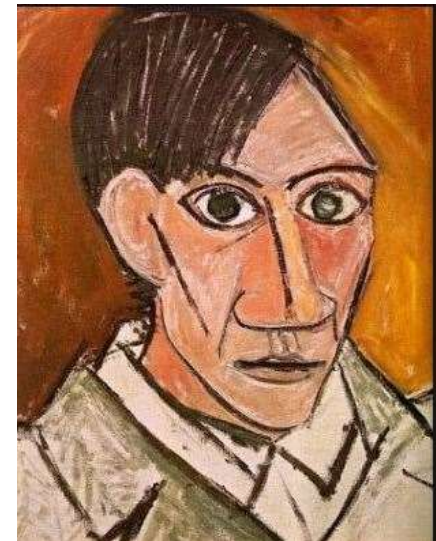


# Pablo Picasso

1881-1973

Peintre, sculpteur, dessinateur et graveur né en Espagne et mort en France.

Dans ses tableaux, il s'éloigne de la réalité, joue avec les formes et déforme les visages.



# Romero Britto

Né en 1963

Peintre et sculpteur brésilien. Son art s'inspire du Pop Art, du mouvement cubiste et du graffiti.

Ses œuvres font penser à des vitraux et sont caractérisées par de gros traits noirs qui entourent les personnages et l'utilisation de couleurs vives. Les personnages, les animaux sont souriants car l'artiste souhaite apporter du bonheur, de la joie à travers ses œuvres.



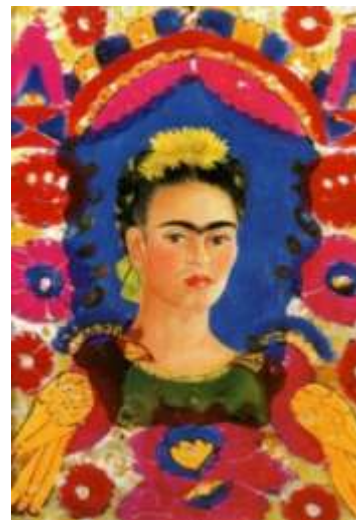


# Frida Kahlo

1907 / 1954

Artiste peintre mexicaine.

Elle peint beaucoup son portrait, seule ou en compagnie d'animaux (55 autoportraits). Elle peint parfois des portraits de famille. Ses tableaux souvent de petit format sont un peu tristes.





# Diane Mahillon

Née en 1972

Artiste belge autodidacte d'Arts mixtes.

Le Mixed Media, appelé également « Technique mixte » consiste à associer différentes techniques (peinture, sculpture, collage,...) et différents matériaux appelés médiums (crayon, aquarelle, feutres,...) sur un même support.

Les œuvres de l'artiste sont joyeuses et colorées. Elle considère son œuvre comme un voyage permanent où les jours se suivent et ne doivent pas se ressembler. Elle explore, suit ses envies et son instinct.





# Joe Webb

Né en 1976

Jeune graphiste anglais de profession, il réalise des collages surréalistes, à la main, avec beaucoup de précision.

Les collages de Joe Webb sont réalisés à partir d'images découpées qu'il dénicher dans d'anciens magazines dont la plupart proviennent des années 1950. Comme il l'explique, il se limite à deux ou trois images pour confectionner ses collages. Il les assemble ensuite en une seule en gardant pour objectif de communiquer un nouveau message.



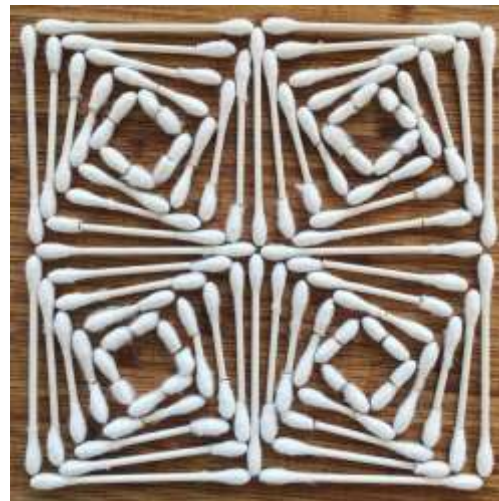


# Adam Hillman

Né en 1997

Photographe et artiste multimédia américain.

Il organise une variété d'objets de tous les jours pour en faire des œuvres ordonnées, géométriques et rangées par formes et couleurs. Son travail tend vers l'abstrait et est réalisé à partir de trombones, d'élastiques, d'allumettes, de bonbons,... Il se qualifie « d'arrangeur d'objets ». Il reproduit également des œuvres très connues.



*La Nuit Étoilée* de  
Vincent Van Gogh





# Amylee

Née en 1978

Artiste peintre française qui s'inspire de la mode, de la culture Pop Art, de la BD et du Street Art.

Elle mixe différentes techniques (peinture acrylique, vernis, collage de papier sur toile) pour créer des portraits de femmes. Ses tableaux sont très colorés, remplis de détails et de motifs très « seventies »





# Chaïbia Talal

1929 - 2004

Artiste peintre autodidacte marocaine, représentante de l'art naïf.

Elle peint en plein air, souvent sur de grandes toiles, à la gouache et à l'encre de Chine. Elle est connue pour ses peintures colorées et stylées de femmes. Ses œuvres évoquent un univers d'enfant (non-respect des perspectives et des dimensions) qui caractérise l'Art naïf.







# Karla Gérard

Née en 1957

Artiste peintre autodidacte d'origine américaine.

Ses peintures colorées sont caractérisées par la diversité des couleurs qu'elle utilise pour peindre et la technique décorative des objets peints avec différents graphismes. Elle peint des paysages, des arbres, des maisons, des animaux.



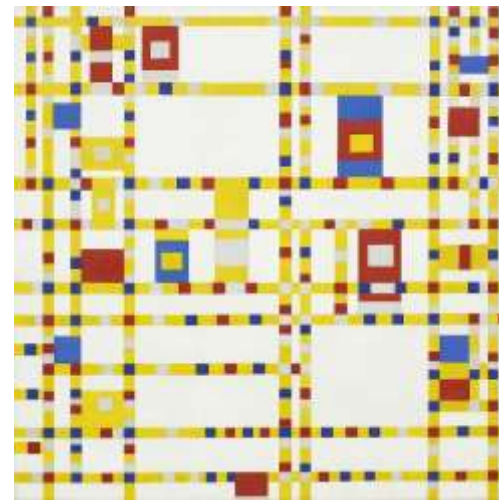
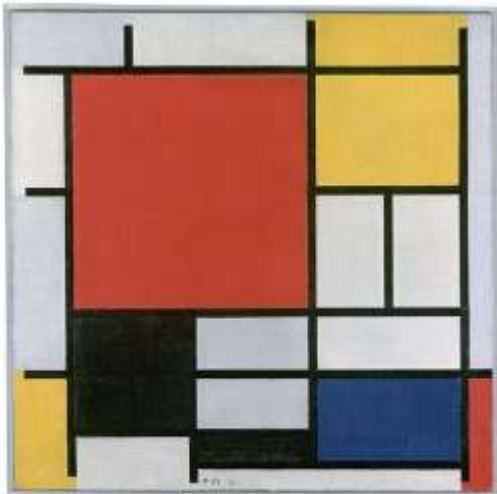


# Piet Mondrian

1872 - 1944

Peintre néerlandais, fondateur du Néoplasticisme  
(forme d'art abstrait)

Ses œuvres d'art sont uniquement composées de lignes horizontales et verticales.  
Il utilise uniquement les couleurs primaires (bleu, rouge, jaune), le noir et le blanc.





# Niki de Saint Phalle

1930 - 2002

Peintre, sculptrice franco-américaine appartenant au courant des « nouveaux réalistes » qui transforment les objets de la société.

Ses sculptures très grandes, peintes avec des couleurs vives et brillantes représentent des femmes aux formes rondes dans des postures drôles (les Nanas). Elle crée aussi de gentils monstres et des animaux gigantesques.





# Natasha Wescoat

Née en 1982

Illustratrice et artiste peintre américaine.

Ses œuvres sont inspirées par la nature, notamment les fleurs et les arbres. Elle est connue pour ses arbres tourbillonnants, colorés et lumineux appelés « arbres à bijoux ». On la surnomme « la reine de la couleur ».





# Rosina Wachtmeister

Née en 1939

Peintre et sculptrice d'origine autrichienne.

Elle est connue pour ses chats multicolores à tête de croissant de lune. Sur le visage, il y a 2 faces. L'une est colorée, l'autre ressemble à un profil de visage humain. Dans ses tableaux, elle mélange les couleurs chaudes et les couleurs froides.





# Vassily Kandinsky

1866 - 1944

Peintre russe qui serait l'auteur de la 1<sup>re</sup> œuvre abstraite (qui ne représente pas quelque chose de reconnaissable).

Ses œuvres très colorées sont surtout composées de formes géométriques (cercles, carrés, triangles), de lignes, de courbes.



# Henri Matisse

1869 - 1954

Peintre, dessinateur et sculpteur français, représentant du fauvisme (caractérisé par des couleurs vives sans référence réaliste à l'objet et des formes simplifiées avec des contours marqués)

Il est connu pour avoir inventé la technique de « la gouache découpée ». Il peint le papier au préalable, il découpe et il colle pour créer son tableau.





# Joan Miro

1893 - 1983

Peintre et sculpteur espagnol faisant partie du mouvement surréaliste (œuvres composées d'éléments insolites sans rapport les uns avec les autres et déformés).

Dans ses tableaux, on retrouve souvent les mêmes détails (étoile, lune, œil, échelle, cercle, soleil). Les personnages sont tracés avec des lignes noires très fines.







# Terry Frost

1915 - 2023

Peintre et graveur abstrait d'origine britannique.

Il aime peindre des cercles, des spirales avec une grande liberté d'expression et une excellente précision du geste. Ses formes sont souvent colorées en bleu, rouge, orange, jaune et noir.



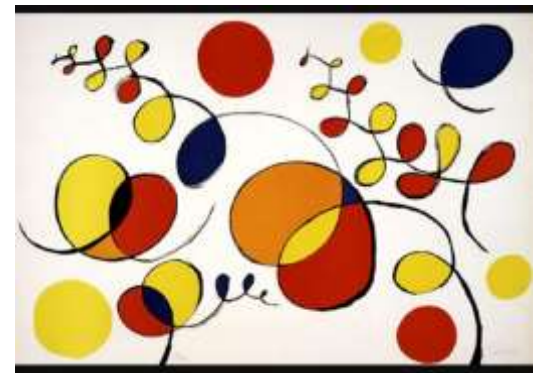
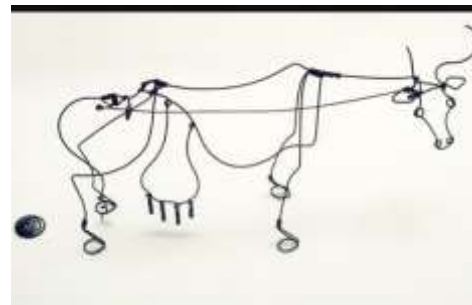
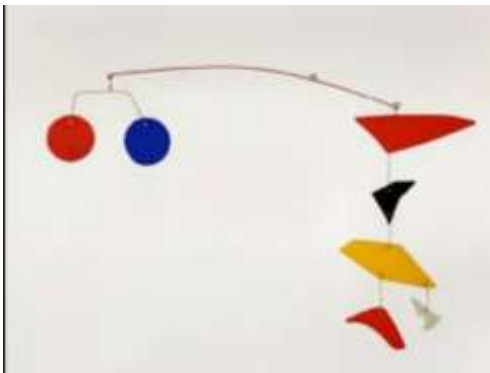


# Alexander Calder

1898 - 1976

Peintre et sculpteur américain.

Il crée des sculptures composées de formes simples de couleurs noir ou primaires reliées entre elles par du fil de fer et qui bougent grâce au vent (mobiles) et des sculptures composées d'une ou plusieurs formes qui tiennent en équilibre sur des tiges métalliques sur un support stable (stables). Il réalise aussi des personnages en fil de fer et des peintures abstraites et colorées.



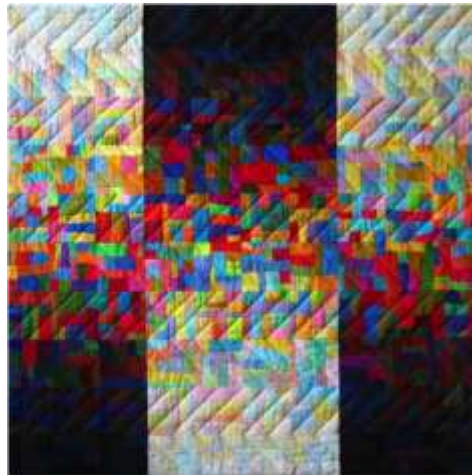


Maryline Collioud-Robert

Née en 1955

Artiste textile suisse autodidacte.

Elle coud des centaines de petits morceaux de tissu pour réaliser des œuvres aux couleurs vives. Elle aime travailler sur les dégradés de couleurs et la répétition des motifs.





# David Ferreira

Né en 1982

Artiste peintre autodidacte français.

Il crée des œuvres très colorées qui évoquent un univers d'enfant. Dans ses peintures, on retrouve souvent « Toto », un personnage rigolo dont le visage est représenté par l'opération  $O + O =$





# Steve Hickok

Né en 1959

Artiste peintre américain.

Il s'inspire de la culture des indiens d'Amérique et de son célèbre ancêtre cow-boy Bill Hickok. Il représente surtout des animaux à l'aide de formes géométriques (cercles, triangles, rectangles). Les yeux sont en forme de spirale. Il y a aussi des étoiles (en référence sans doute à son ancêtre Marshal).





# Gaston Chassaac

1910 - 1964

Peintre, poète et écrivain français.

Il peint « comme un enfant » (art brut), son tableau posé sur le sol. Il utilise des matériaux variés pour réaliser ses œuvres (morceaux de papier peints, journaux, pierres, bouts de bois, morceaux de cuir ou d'ardoise,...). Il utilise des planches de bois pour peindre des personnages très allongés, un peu comme les totems des indiens d'Amérique.





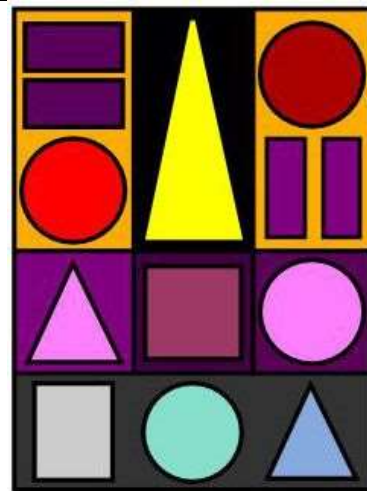
# Auguste Herbin

1882 - 1960

Peintre abstrait français connu pour ses « tableaux de formes ».

Il a créé un alphabet plastique où chaque lettre correspond à une forme, une couleur et une note de musique.

A		J		Mi Ré Do	S		La Sol Fa
B		K		Mi Ré	T		La Sol Si
C		L		MI	U		Sol La
D		M		Mi	V		Do Ré Mi Fa Sol La Si
E		N		Do Ré Mi Fa Sol La Si	W		Si La
F		O		Fa	X		Do Si
G		P		Fa Mi	Y		Si
H		Q		Fa Sol	Z		Si Do La
I		R		Sol Fa Mi			





# Isabelle Kessedjian

Née en 1967

Peintre, sculptrice et couturière française.

Dans sa série de tableaux « Quand je serai grand(e), je serai », elle dessine les adultes avec une grosse tête et des immenses yeux rêveurs en s'inspirant des premiers dessins de son fils.







# Paul Klee

1879 - 1940

Peintre abstrait et poète allemand

Il agence, ordonne les couleurs sans contours bien définis. Il ne cherche pas à représenter à la perfection ce qu'il voit mais il préfère voir ses tableaux comme un puzzle. Il utilise beaucoup les formes géométriques et il inclut dans ses tableaux des signes graphiques.



# Ashley Mary

Née en 1985

Artiste d'art abstrait d'origine américaine. Elle crée des tableaux, des fresques murales et conçoit des produits (notamment une ligne de papeterie) et des emballages pour la Publicité.



Elle joue avec les couleurs, les peintures acryliques épaisses, les motifs graphiques et des formes qui rappellent la nature (feuille, flaque d'eau, nuage, galet,...) en combinant peinture et collage. Ses œuvres sont pleines de fraîcheur et rappellent le monde de l'enfance.





# Megan Aroon Duncanson

Née en 1972

Artiste peintre américaine

Elle s'inspire de la nature pour créer et elle s'intéresse surtout aux arbres qu'elle aime représenter dans ses œuvres. Elle aime les couleurs intenses qui ne représentent pas la réalité (art abstrait).





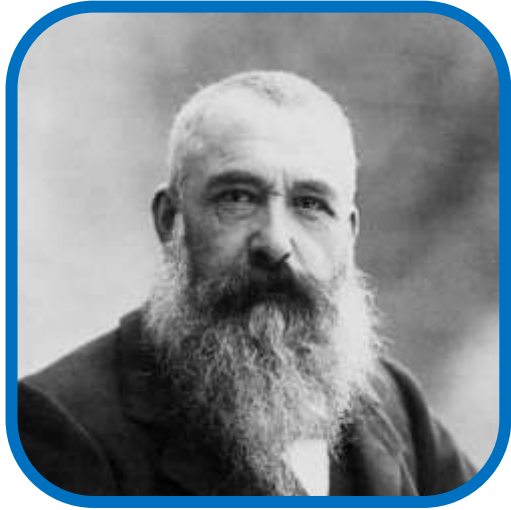
# Mika

Né en 1972

Peintre autodidacte français inspiré du Street Art.

Ses œuvres nous font voyager dans un monde coloré et plein de vie, rempli de petits personnages heureux dans un style très enfantin (les Punks) qu'il décline aussi sous forme de totems (les Punks totem). Il aime travailler dans son atelier sous le regard du Public. L'amour et la tolérance sont ses thèmes préférés.





# Claude Monet

1840 - 1926

Peintre français, fondateur de l'impressionnisme.

Il peint en pleine nature et cherche à rendre visibles ses impressions. Il pouvait peindre plusieurs fois le même paysage à des heures différentes de la journée.





# Takashi Murakami

Né en 1962

Peintre, sculpteur, graveur japonais, fondateur du Pop Art japonais.

Son univers très coloré est peuplé de fleurs souriantes, de personnages inspirés des mangas et des dessins *kawaii*.



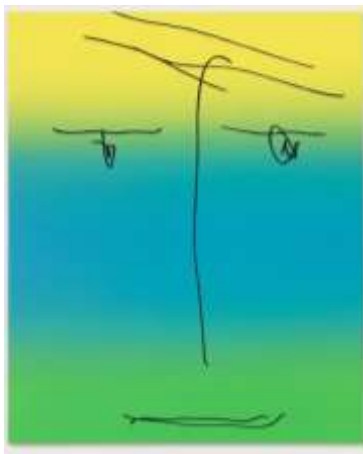


# Rob Pruitt

Né en 1964

Artiste du Pop Art américain.

Il est connu pour ses visages dessinés rapidement sur de grandes toiles peintes avec un dégradé de couleurs. Les traits du visage expriment une émotion au même titre que le choix des couleurs.





# Roy Lichtenstein

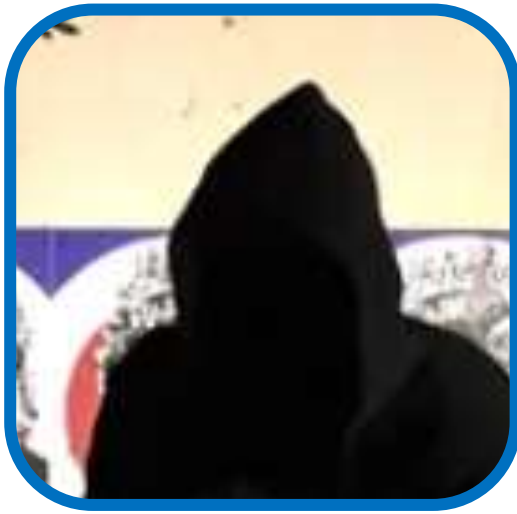
1923 - 1997

Artiste les plus importants du mouvement Pop Art américain.

Ses œuvres s'inspirent des bandes dessinées de l'époque (les comics). Il utilise les couleurs primaires. Il dessine un contour noir épais autour des objets et il remplit souvent les formes avec des points.







# Banksy

Né en 1974

Artiste d'art urbain d'origine britannique

Banksy travaille sous pseudonyme. Son identité reste inconnue à ce jour. Il mélange différentes techniques artistiques comme le pochoir afin de faire passer des messages avec beaucoup de poésie et d'humour.





# Ben Eine

Né en 1970

Graffeur anglais

Créateur de graffiti dans un premier temps, il s'est peu à peu fait connaître par ses créations uniques, des lettres énormes et colorées sur des volets roulants. Aujourd'hui, ces installations artistiques s'exportent dans le monde entier et s'exposent dans les plus beaux musées du monde. C'est un grand ami de Banksy.





# David Zinn

Né en 1973

Illustrateur américain

Il exerce son art, à la craie, sur le revêtement des rues de sa ville. Tout droit sorti d'un livre pour enfant, le Street Art à la craie de David Zinn met en scène un petit personnage, Sluggo et ses amis. On le croise dans des situations très mignonnes à travers les rues.





# Jef Aérosol

Né en 1957

Peintre, graphiste, graffeur français

Il peint son premier pochoir en 1982 et signe d'abord « Jef », puis y ajoute « Aérosol » ainsi qu'une flèche rouge, sur toutes ses peintures, comme une seconde signature. Il peint des portraits de personnalités.





JonOne

Né en 1963

Graffeur et artiste peintre américain.

JonOne a commencé à bomber les murs et les trains de son quartier à l'âge de 17 ans. Il passe ensuite du Street Art à la toile. Son style est reconnaissable. Il empile des lignes de mots colorées les unes sur les autres.





# Blek le rat

Né en 1951

Graffeur pochoiriste français.

Il est notamment connu pour avoir posé le premier « pochoir » artistique sur les murs de Paris en 1981. Il travaille principalement avec des affiches sur lesquelles il crée préalablement ses pochoirs. Il peint des petites silhouettes de rat qui parcourent les rues de Paris. Ses pochoirs en noir et blanc représentent aussi des personnages célèbres.





# Andy Warhol

1928-1987

Artiste américain qui appartient au « pop art ».

Il crée des œuvres à partir d'objets courants ou de célébrités. Les couleurs sont vives et décalées par rapport à la réalité.





# Keith Haring

1958-1990

Peintre américain. Il s'est inspiré du Graffiti.

Il peint des formes, des silhouettes aux couleurs très vives, entourées de noir. Il s'est fait connaître en dessinant à la craie sur des panneaux publicitaires recouverts de papier noir dans le métro de New-York.







# Speedy Graphito

Né en 1962

Artiste urbain français.

Utilisant les murs de Paris comme lieu d'exposition, les œuvres de Speedy Graphito sont vives et colorées, soignées et débordantes d'énergie. Elles mélangent les techniques (pochoir, peinture, graff...). Dans ses fresques murales, il mélange des personnages de bande-dessinée, de dessins animés, des logos et des références à la publicité pour dénoncer la surabondance des images dans notre société de consommation.





# Basquiat

1960 - 1988

Artiste peintre américain

Avant de devenir un artiste reconnu, Basquiat a commencé à graffer des messages à proximité des galeries de Manhattan qu'il signe sous le pseudonyme de SAMO. Il est connu pour son style naïf (qui fait penser à des dessins d'enfants). C'est l'ami d'un autre peintre américain, Andy Warhol.



Police de caractère utilisée pour les noms d'artiste : Belle allure (jeanboyault.fr) - <https://www.jeanboyault.fr/belle-allure/>