



JOURNAL DE CLASSE



2024 - 2025





INFOS

IMPORTANTES





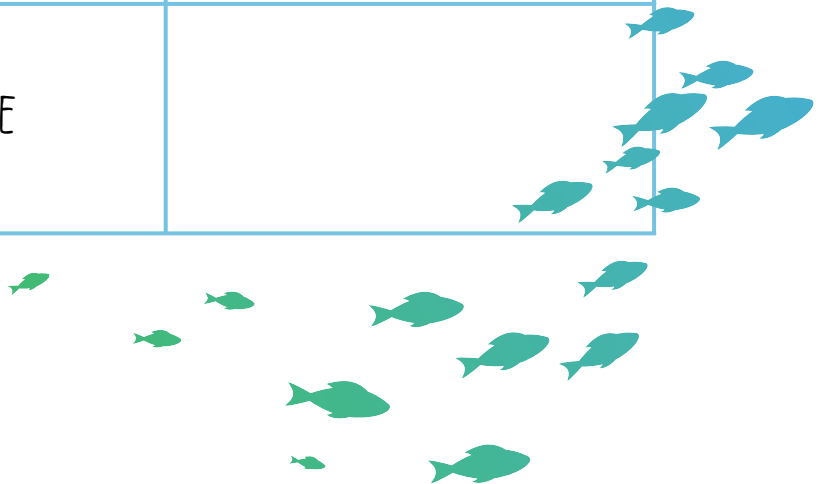
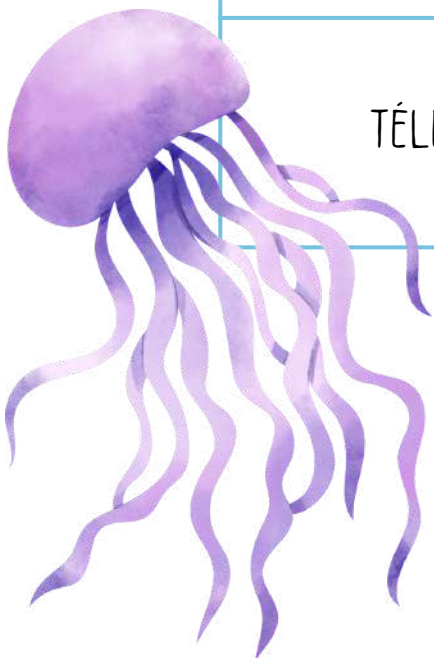
ADRESSE MAIL

MAIL DIRECTION

MAILS COLLÈGUES
DIRECTS

SECRÉTARIAT

TÉLÉPHONE



ORGANISATION
DE L'ANNÉE



SORTIES ET ANIMATIONS



SEPTEMBRE



OCTOBRE



NOVEMBRE



DÉCEMBRE



JANVIER



FÉVRIER



MARS



AVRIL



MAI



JUIN



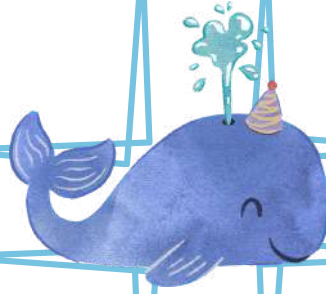
ANNIVERSAIRES



JANVIER

FÉVRIER

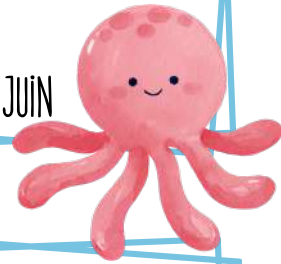
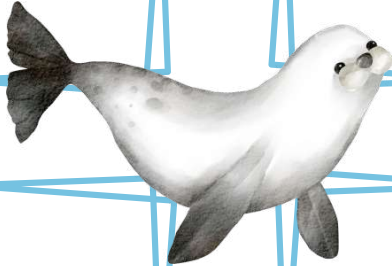
MARS



AVRIL

MAI

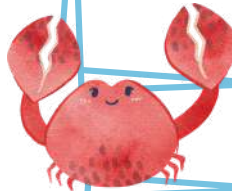
JUIN



JUILLET

AOUT

SÉPTEMBRE



OCTOBRE

NOVEMBRE

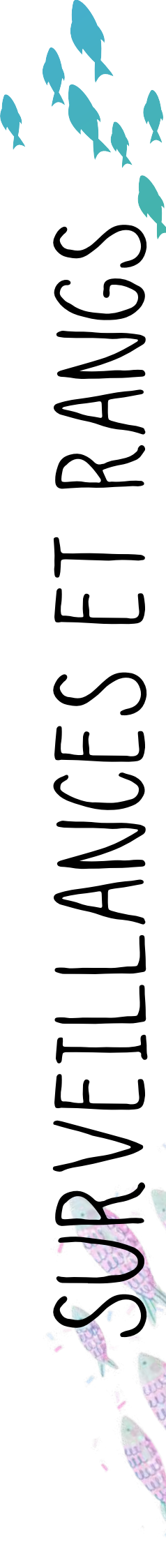
DÉCEMBRE



HORAIRES



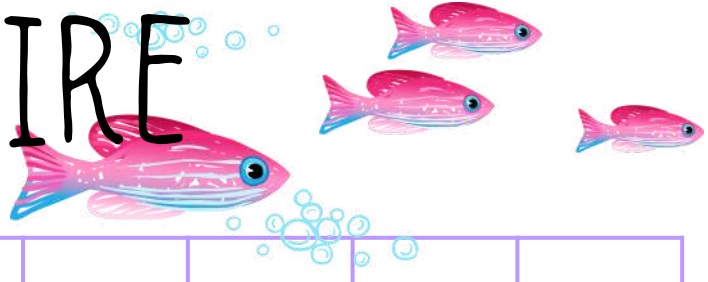
SURVEILLANCES ET RANGS



	Lundi	Mardi	Mercredi	Jeudi	Vendredi
Matin					
Récré 10h					
Récré 12h					
Rang					



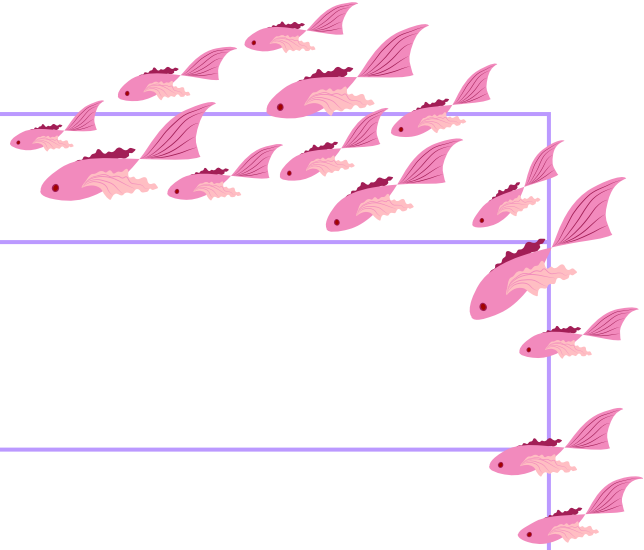
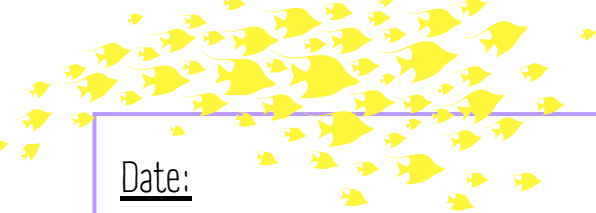
HORAIRE



	Lundi	Mardi	Mercredi	Judi	Vendredi
8h25					
9h15					
9h15					
10h05					
	RECREATION				
10h35					
11h25					
11h25					
12h15					
	RECREATION				
13h40					
14h30					
14h30					
15h20					

A watercolor illustration of an underwater scene. At the top, two stingrays with purple and blue spotted patterns swim against a light blue background. Below them, the word "CONCERTATIONS" is written in a large, blue, rounded font. In the middle, a school of five blue fish with yellow tails swims. At the bottom, a large orange fish with white spots swims near a coral reef with various colorful corals and sea anemones.

CONCERTATIONS



Date:

Personnes présentes:

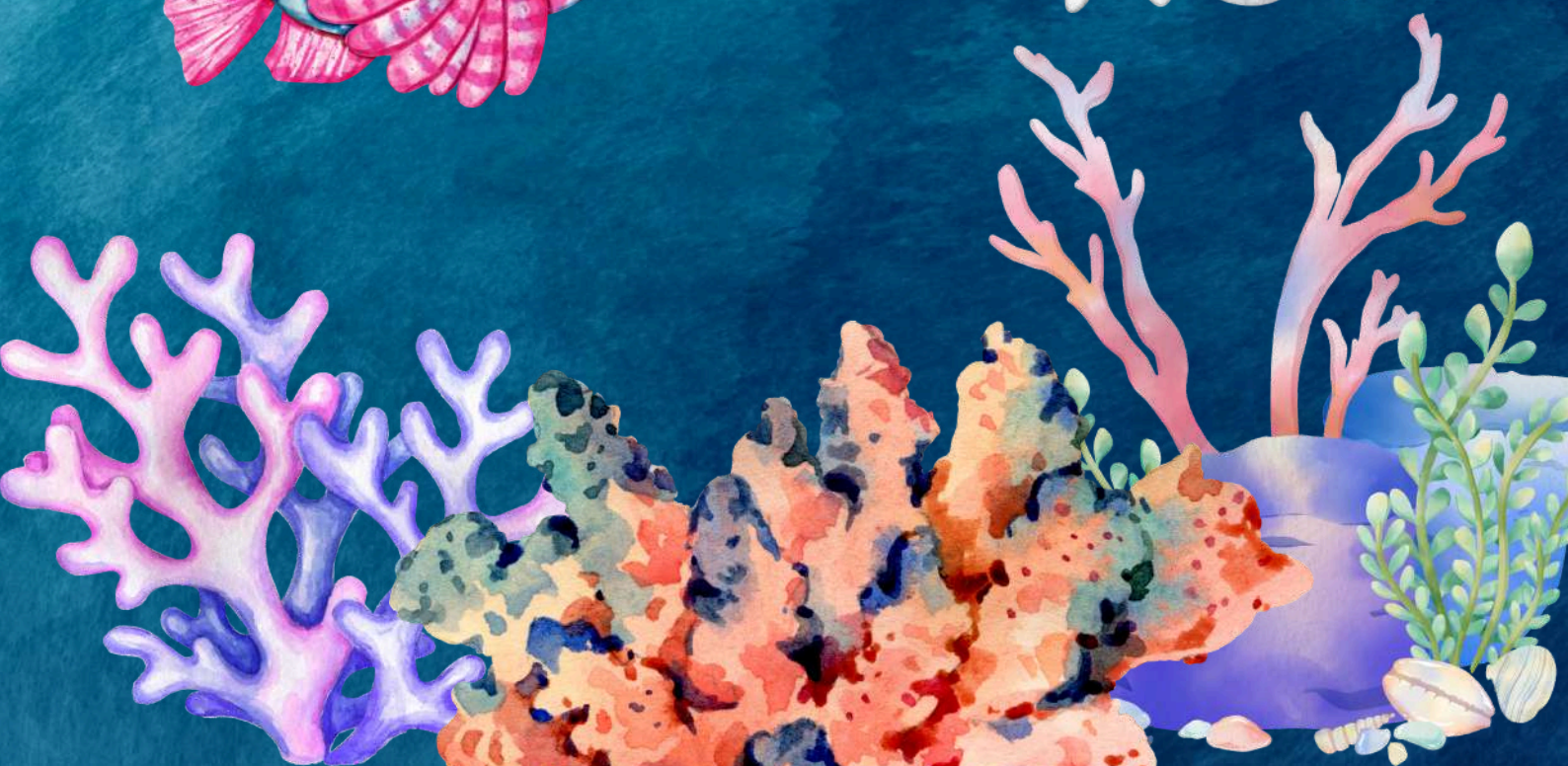
Sujets:

Compte-rendu:





SEMMAINIERS



DU LUNDI ... / ...

Lundi/.....

Mardi/.....

8h25

9h15

9h15

10h05

10h35

11h25

11h25

12h15

13h40

14h30

14h30

15h20

AU VENDREDI ... / ...

Mercredi/.....

Jeudi/.....

Vendredi/.....

--

--

--

--

--

--

--

--

--

--

--

--

--

--

--

--

--

--



DU LUNDI ... / ...

Lundi/.....

Mardi/.....

8h25

9h15

9h15

10h05

10h35

11h25

11h25

12h15

13h40

14h30

14h30

15h20

AU VENDREDI ... / ...

Mercredi/.....

Jeudi/.....

Vendredi/.....

--

--

--

--

--

--

--

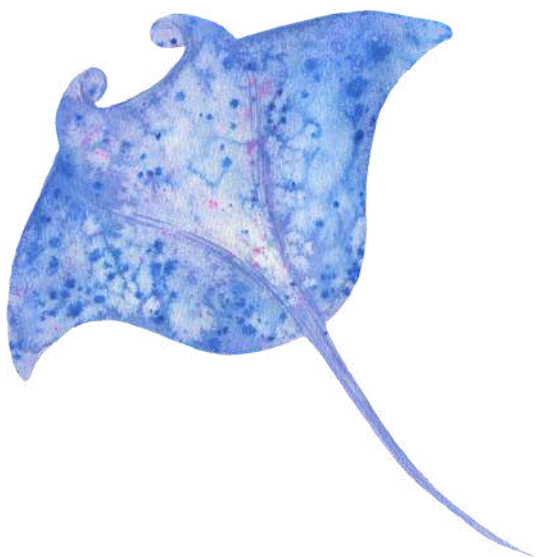
--

--

--

--

--



--

--

--

--

DU LUNDI ... / ...

Lundi/.....

Mardi/.....

8h25

9h15

9h15

10h05

10h35

11h25

11h25

12h15

13h40

14h30

14h30

15h20

AU VENDREDI ... / ...

Mercredi/.....

Jeudi/.....

Vendredi/.....

--

--

--

--

--

--

--

--

--

--

--

--

--

--

--

--

--

--



DU LUNDI ... / ...

Lundi/.....

Mardi/.....

8h25

9h15

9h15

10h05

10h35

11h25

11h25

12h15

13h40

14h30

14h30

15h20

AU VENDREDI ... / ...

Mercredi/.....

Jeudi/.....

Vendredi/.....

--

--

--

--

--

--

--

--

--

--

--

--

--

--

--

--

--

--



DU LUNDI ... / ...

Lundi/.....

Mardi/.....

8h25

9h15

9h15

10h05

10h35

11h25

11h25

12h15

13h40

14h30

14h30

15h20

AU VENDREDI ... / ...

Mercredi/.....

Jeudi/.....

Vendredi/.....

--

--

--

--

--

--

--

--

--

--

--

--



--

--

--

--

DU LUNDI ... / ...

Lundi/.....

Mardi/.....

8h25

9h15

9h15

10h05

10h35

11h25

11h25

12h15

13h40

14h30

14h30

15h20

AU VENDREDI ... / ...

Mercredi/.....

Jeudi/.....

Vendredi/.....

--

--

--

--

--

--

--

--

--

--

--

--

--

--

--

--

--

--



DU LUNDI ... / ...

Lundi/.....

Mardi/.....

8h25

9h15

9h15

10h05

10h35

11h25

11h25

12h15

13h40

14h30

14h30

15h20

AU VENDREDI ... / ...

Mercredi/.....

Jeudi/.....

Vendredi/.....

--

--

--

--

--

--

--

--

--

--

--

--



--

--

--

--

DU LUNDI ... / ...

Lundi/.....

Mardi/.....

8h25

9h15

9h15

10h05

10h35

11h25

11h25

12h15

13h40

14h30

14h30

15h20

AU VENDREDI ... / ...

Mercredi/.....

Jeudi/.....

Vendredi/.....

--

--

--

--

--

--

--

--

--

--

--

--

--

--

--

--

--

--



DU LUNDI ... / ...

Lundi/.....

Mardi/.....

8h25

9h15

9h15

10h05

10h35

11h25

11h25

12h15

13h40

14h30

14h30

15h20

AU VENDREDI ... / ...

Mercredi/.....

Jeudi/.....

Vendredi/.....

--

--

--

--

--

--

--

--

--

--

--

--



--

--

--

--

DU LUNDI ... / ...

Lundi/.....

Mardi/.....

8h25

9h15

9h15

10h05

10h35

11h25

11h25

12h15

13h40

14h30

14h30

15h20

AU VENDREDI ... / ...

Mercredi/.....

Jeudi/.....

Vendredi/.....

--

--

--

--

--

--

--

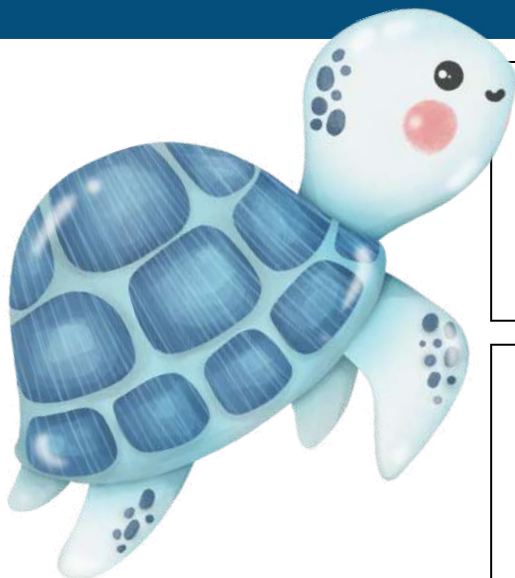
--

--

--

--

--



--

--

--

--